



MOBILITES

**Concilier mobilité professionnelle et politique de décarbonation
du transport**



Introduction

- Nadezhda Dobрева – Pôle Transition écologique Medef
- Audrey Kolb, Xavière Castano – Côte d'Or
- Christophe Pays, Benoît Breux – Hauts de France



Programme ce semestre

- 27 mars : Décryptage réglementaire et opportunités pour la mobilité durable en entreprise
- 16 avril : Quelles solutions durables et rentables pour la mobilité domicile/travail de mes employés ?
- 04 mai : Recharge et transition énergétique : les solutions innovantes pour vos flottes
- 22 juin : Plan de Mobilité Employeurs : bien l'utiliser pour optimiser les mobilités en entreprise ?



**Pensez à poser vos questions dans
le chat !**

MERCI A TOUTES ET TOUS



COMMISSION MOBILITE & TRANSITION ECOLOGIQUE

INTRODUCTION

En Côte-d'Or, la mobilité ne se résume pas à un problème unique, mais à une mosaïque de réalités territoriales :

- **zones rurales,**
- **bassins industriels,**
- **horaires atypiques.**



DIAGNOSTIC : LES REALITES DU TERRAIN

DIAGNOSTIC

- **Une dépendance structurelle à la voiture**
- **Des territoires “invisibles”**
- **Un manque de données fiables**
- **Une fragmentation des acteurs**

Importance de remettre tout le monde autour de la table :

Création de la Commission Mobilité parce-que la mobilité ne se décrète pas. Elle se construit collectivement.



POSITIONNEMENT DU MEDEF CÔTE-D'OR

POSITIONNEMENT

- **Un rôle d'ensemblier ; La mobilité ne se décrète pas, elle se construit collectivement**
- **Une approche micro-territoriale**
- **Dialogue avec les collectivités essentiel**



METHODE : **DU CONCRET AVANT TOUT**

ACTIONS CONCRETES MENEES

- **Approche par zone d'activité**
- **Adaptation de l'offre existante**
- **Expérimentation**
- **Lobbying**

DEVELOPPEMENT DE SOLUTIONS COMPLEMENTAIRES

- **Covoiturage structuré**
- **Navettes inter-entreprises**



LA COP BFC

INSCRIPTION DANS LA PLANIFICATION REGIONALE

Inscription dans 2 actions :

- **Accompagner l'électrification des flottes de véhicules des entreprises**
- **Engager les employeurs dans les stratégies de mobilité décarbonée**

LE ROLE DES ENTREPRISES

- **Actrices de la mobilité**
- **Remonter les besoins**
- **Adapter les organisations (horaires, télétravail)**



CONCLUSION

Mouvement
des **Entreprises**
de **France**
Côte-d'Or



MERCI !

medef21.fr



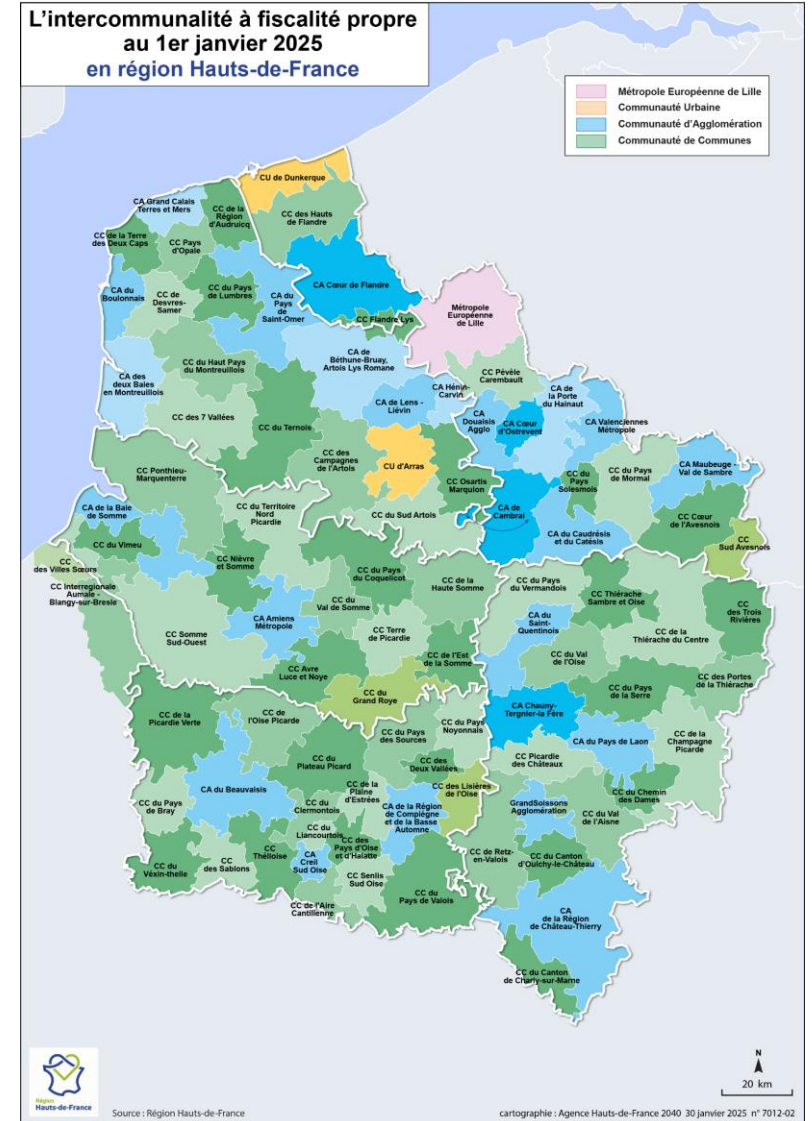
Réinventons les mobilités dans les Hauts-de-France

11 mai 2026

Pourquoi cette contribution ?

« Le constat est sans appel : malgré les efforts engagés, le système de transport régional frôle la saturation chronique et le cadre institutionnel actuel semble avoir atteint ses limites.

Face à une situation toujours plus complexe, GRANDS la Communauté, le MEDEF Hauts-de-France, la CPME Hauts-de-France et la CCI Hauts-de-France interpellent les pouvoirs publics pour bâtir une politique de mobilité à la hauteur des ambitions de ce territoire. »



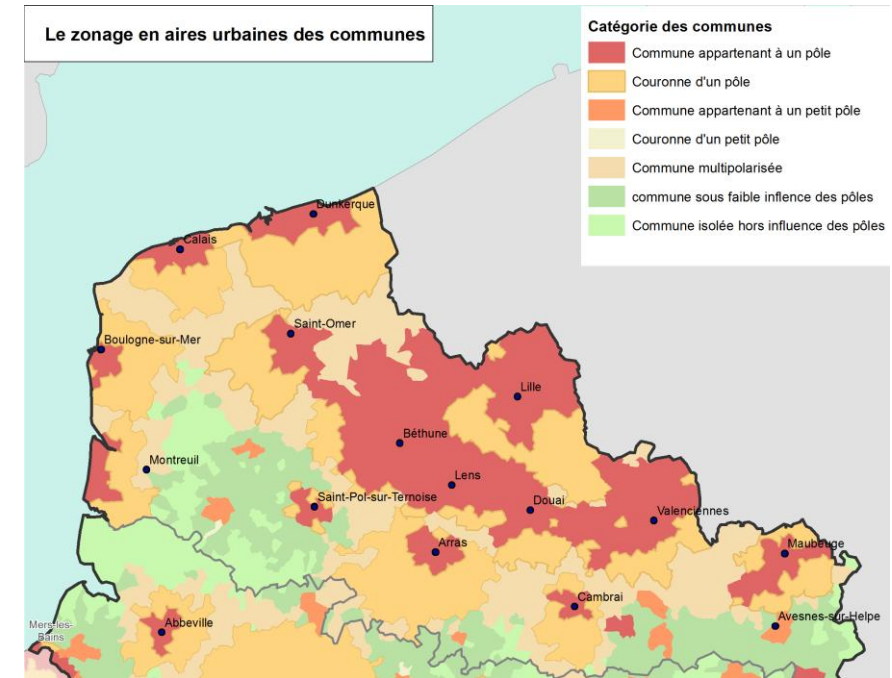
5 enjeux clés pour répondre aux défis des mobilités

Enjeu 1 : l'accessibilité, l'enjeu clé des politiques de mobilité

Si la décarbonation est un impératif climatique indiscutable que les entreprises soutiennent, elle ne doit pas devenir l'unique prisme des politiques publiques. L'accessibilité doit redevenir l'enjeu clé des mobilités.

Enjeu 2 : l'impératif du changement d'échelle

Les nombreuses initiatives locales observées depuis cinq ans, bien que louables et réelles, souffrent d'un caractère trop fragmenté et expérimental. Pour transformer durablement les pratiques, ces solutions seront à mettre en œuvre aux échelles pertinentes et de manière massifiée.



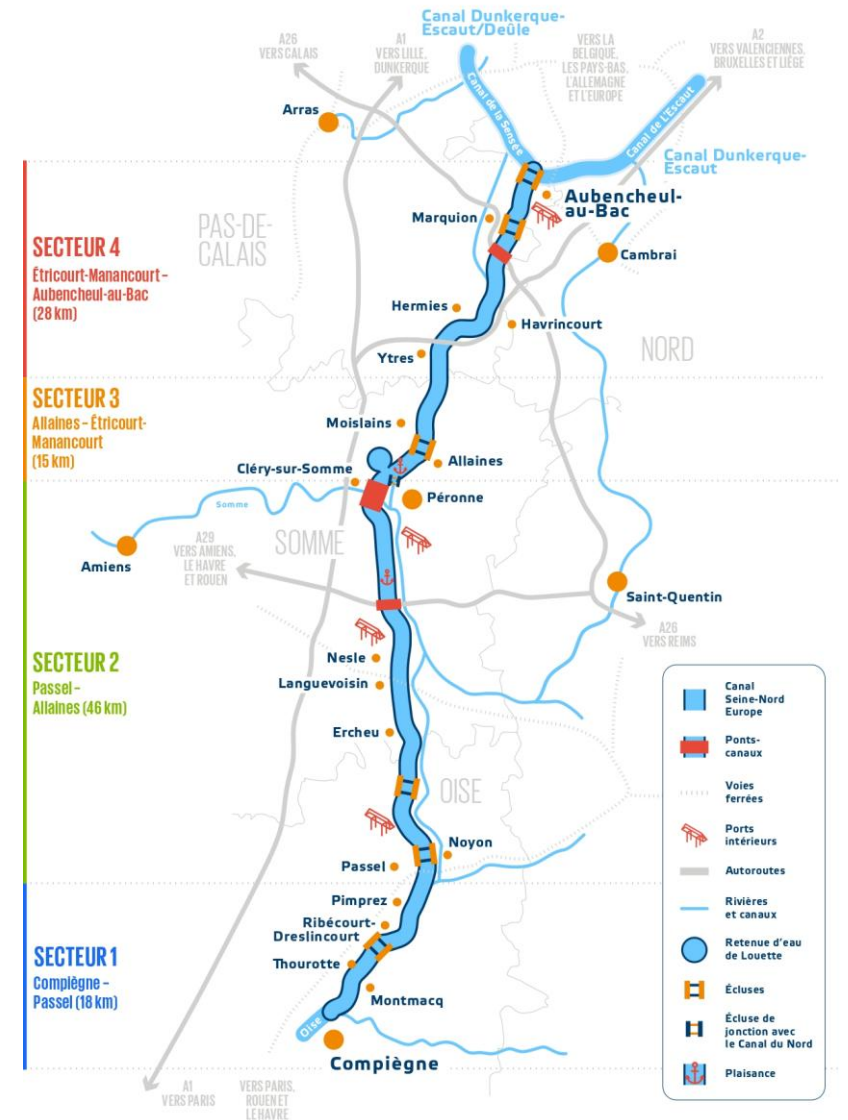
5 enjeux clés pour répondre aux défis des mobilités

Enjeu 3 : l'équilibre entre infrastructure et agilité

Différents grands projets en cours apporteront des réponses de long terme pour les problématiques de mobilité, Toutefois, ces chantiers s'inscrivent dans un temps long qui ne peut occulter l'urgence des entreprises. L'optimisation des systèmes et des réseaux de transport constitue ainsi le pilier à activer urgemment pour relever ce défi des mobilités.

Enjeu 4 : une réalité de vie interterritoriale

Les parcours quotidiens, de Dunkerque à Maubeuge ou de Béthune à Valenciennes, dessinent un bassin de vie de 4 millions d'habitants totalement intégré. Cette aire métropolitaine vécue par les salariés et les entreprises exige des réponses à construire à cette échelle



5 enjeux clés pour répondre aux défis des mobilités

Enjeu 5 : un modèle de financement à réinventer

Le système de financement actuel est à bout de souffle et ne peut plus supporter seul les investissements de rupture. Une nouvelle méthode sera à réinventer pour construire un modèle pérenne et partagé par tous les bénéficiaires.





5 chantiers stratégiques

23 propositions concrètes

Chantier stratégique 1 :

Massifier les solutions technologiques et organisationnelles déjà éprouvées

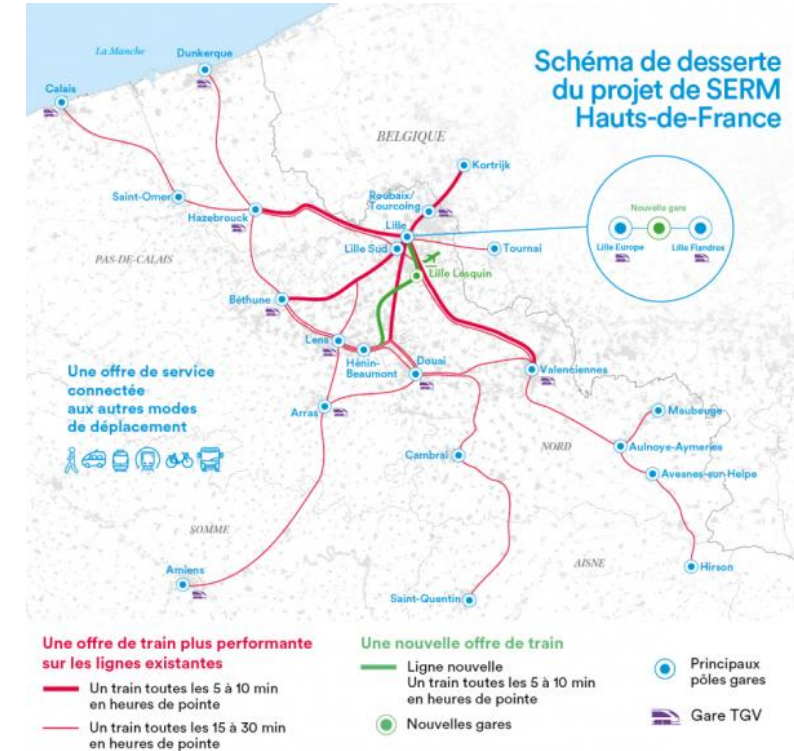
1. Généralisation des voies réservées au covoiturage
2. Déploiement complet des dispositifs de modulation dynamique des flux (vitesse et accès)
3. Développement des infrastructures et solutions complémentaires
4. Campagnes de communication ciblées
5. Déploiement et extension du modèle du « péage positif » expérimenté à Lille
6. Accompagnement à la définition et à la mise en oeuvre des plans de mobilité employeur
7. Création et animation de communautés d'acteurs pour le partage de bonnes pratiques
8. Développement et déploiement du MaaS (Mobility as a Service) régional
9. Exploitation et partage optimisés des données de mobilité régionales
10. Encouragement des dispositifs d'incitation aux horaires décalés pour les entreprises et les salariés (écobonus)



Chantier stratégique 2 :

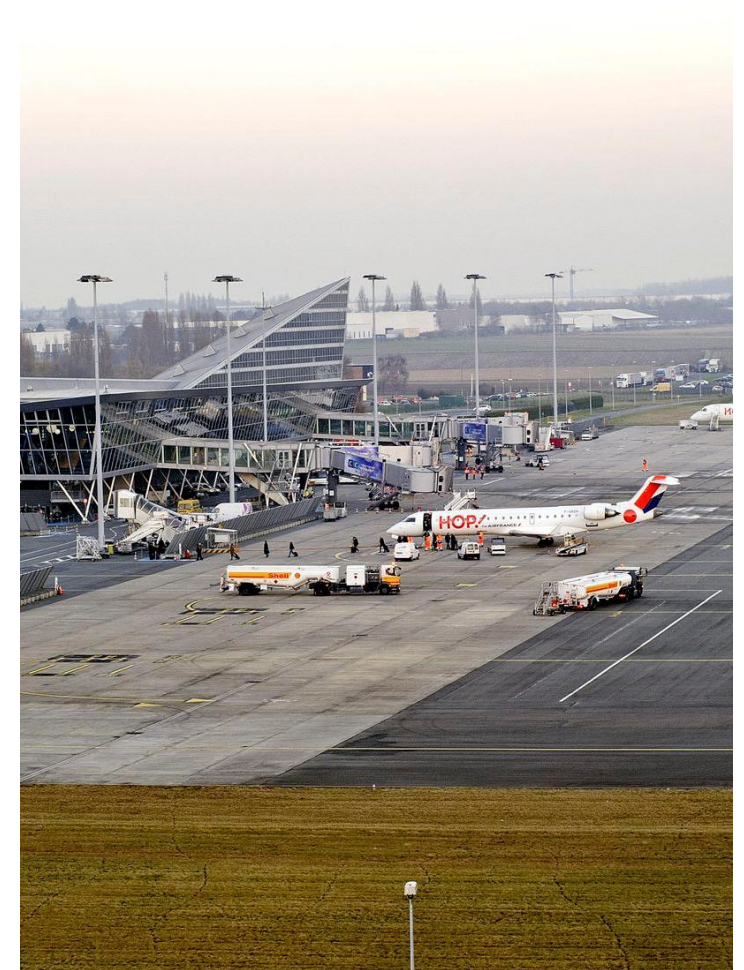
Accélérer la mise en œuvre des infrastructures nécessaires

11. Développer un réseau régional de transport massifié, performant et intégré, tel que proposé par le SERM Hauts-de-France
12. Favoriser la complémentarité et l'intermodalité des modes existants par des aménagements spécifiques (parkings, aires de covoiturage, etc.)
13. Connecter les modes de transport via une gestion intelligente des flux et des données



Chantier stratégique 3 : **Renforcer l'accessibilité internationale du Grand Lille**

14. Structurer la logistique de corridors en Hauts-de-France afin de massifier les flux de transport de marchandises
15. Consolider et développer le maillage et l'offre de services ferroviaires à grande vitesse
16. Lever les freins systémiques au développement de l'aéroport de Lille



Chantier stratégique / structurel 4 : Repenser les financements des mobilités

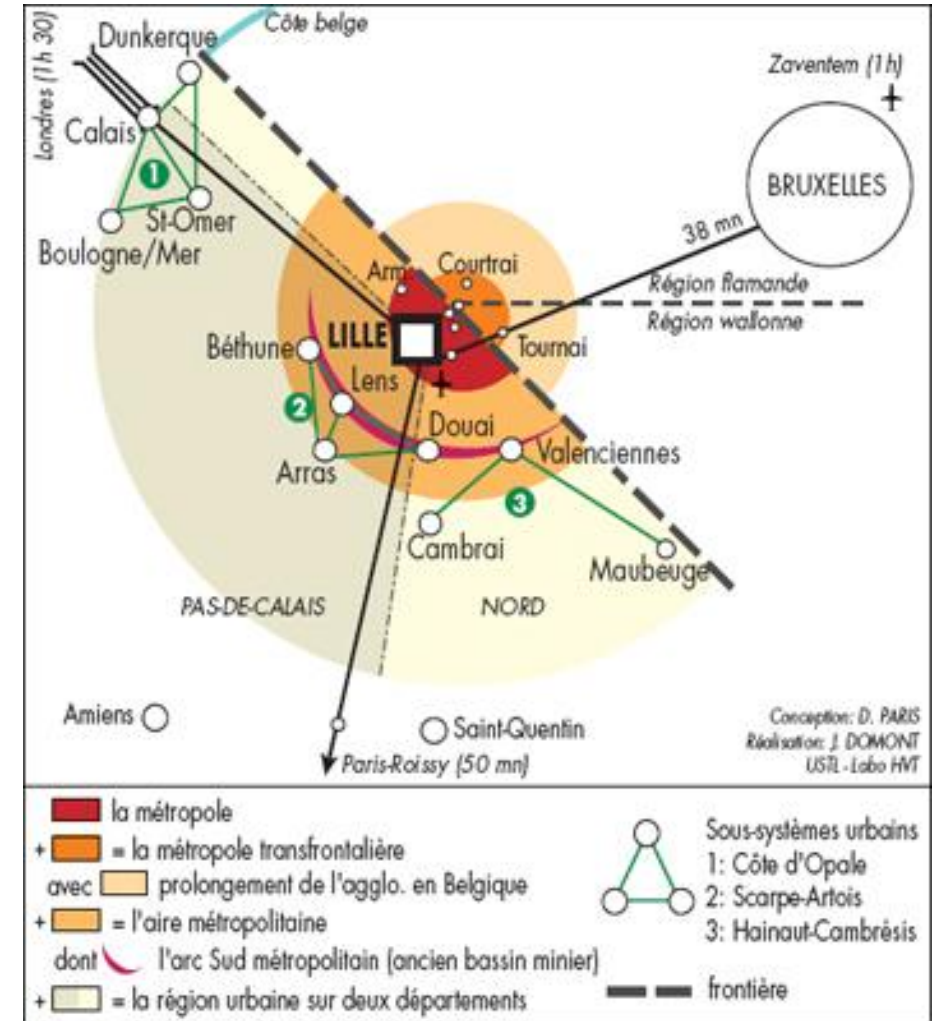
17. Mobiliser les financements européens et nationaux au service de l'aire métropolitaine de Lille
18. Construire un mécanisme financier et technique d'accompagnement des entreprises vers des pratiques vertueuses
19. Organiser une conférence du financement des mobilités afin de redéfinir les modalités et les ressources



Chantier stratégique / structurel 5 :

Se doter d'une gouvernance intégrée des mobilités

20. Créer une autorité organisatrice des mobilités métropolitaine (AOMM) élargie
21. Instaurer une gouvernance collaborative multi-acteurs intégrant acteurs publics et privés
22. Elargir les compétences de l'AOMM aux leviers d'optimisation des mobilités (données, etc.)
23. Lancer LIAISON, plateforme de préfiguration d'une gouvernance des mobilités à l'échelle de l'aire métropolitaine de Lille



MERCI

Mouvement
des **Entreprises**
de **France**
Hauts-de-France

