



Industrie et bâtiment : structurer les compétences pour renforcer la performance énergétique



Introduction

- Sébastien Douguet & Nadezhda Dobрева – Pôle Transition écologique – MEDEF
- Karine Maillard – PROREFEI, PACTE Industrie – ATEE
- Thibault Gimond – Service Transition écologique – FFB
- Ariane Komorn – La Solive



**Pensez à poser vos questions dans
le chat !**

MERCI A TOUTES ET TOUS



PACTE **industrie**

Accompagnements et Compétences

L'industrie française et les enjeux de la décarbonation

13,5%
du PIB

3 millions
d'emplois (dont 10% dans
l'industrie lourde)

18%
des émissions
françaises

2/3
des émissions liées aux
industries énergo-
intensives

Moyenne Industrie

- 36 % des GES / 40 % des consommations d'énergie
- 90 % des emplois / 37 000 sites

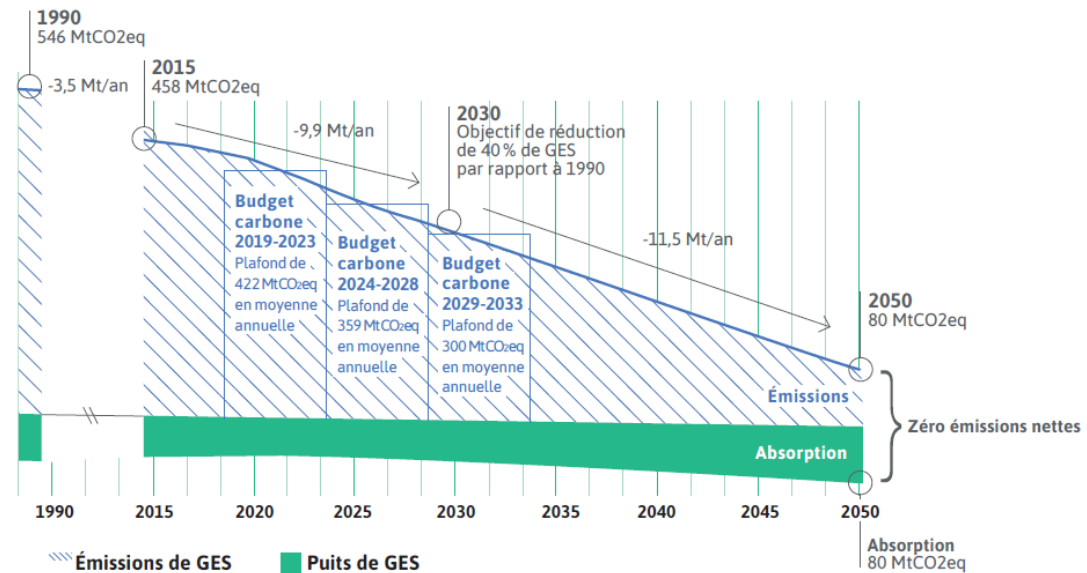
OBJECTIFS POUR L'INDUSTRIE

-35% en 2030
-81% en 2050

Adoption de la loi industrie verte pour :

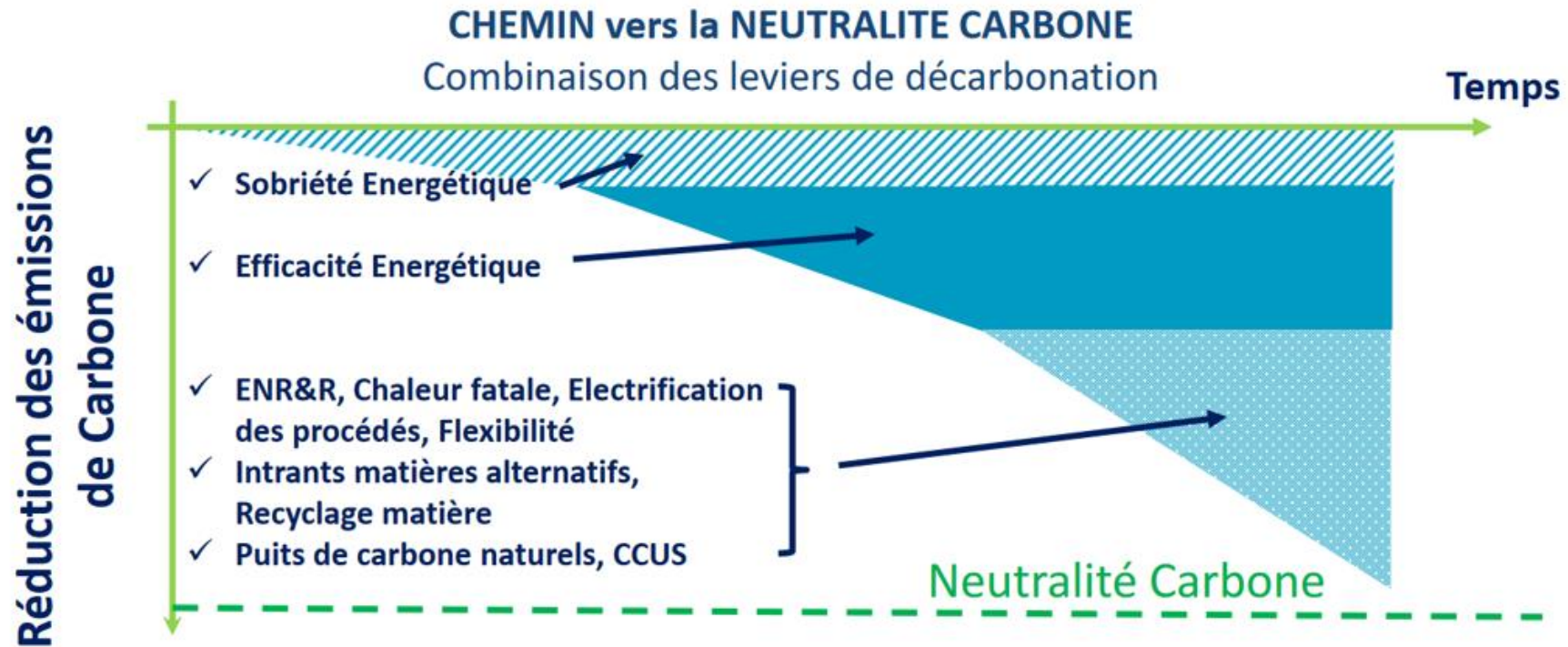
- Faciliter et accélérer l'implantation de sites industriels
- Financer l'industrie verte via fonds publics et privés
- Favoriser les entreprises françaises vertueuses dans les interventions de l'Etat
- Former aux métiers de l'industrie verte

Évolution des émissions et des puits de GES sur le territoire français entre 1990 et 2050 (en MtCO₂eq). Inventaire CITEPA 2018 et scénario SNBC révisée (neutralité carbone)



Les leviers de la décarbonation

La **décarbonation des activités industrielles** consiste à réduire ou supprimer les émissions de CO₂ et tout autre gaz à effet de serre émanant des activités industrielles.





Pourquoi décarboner ?

Performance et pérennité de l'entreprise

- ✓ Compétitivité
- ✓ Conformité réglementaire
- ✓ Amélioration des marges
- ✓ Qualité des procédés
- ✓ Attractivité de l'entreprise

PACTE Industrie : une réponse à vos besoins !



Sur la période **2023-2028** :

- Budget : **46,5M€** financés par les CEE
- Formation : 2 649 acteurs de l'industrie
- Accompagnement : 1 585 sites et groupes industriels

Transition énergétique et bas carbone de votre industrie (Groupes et sites industriels)

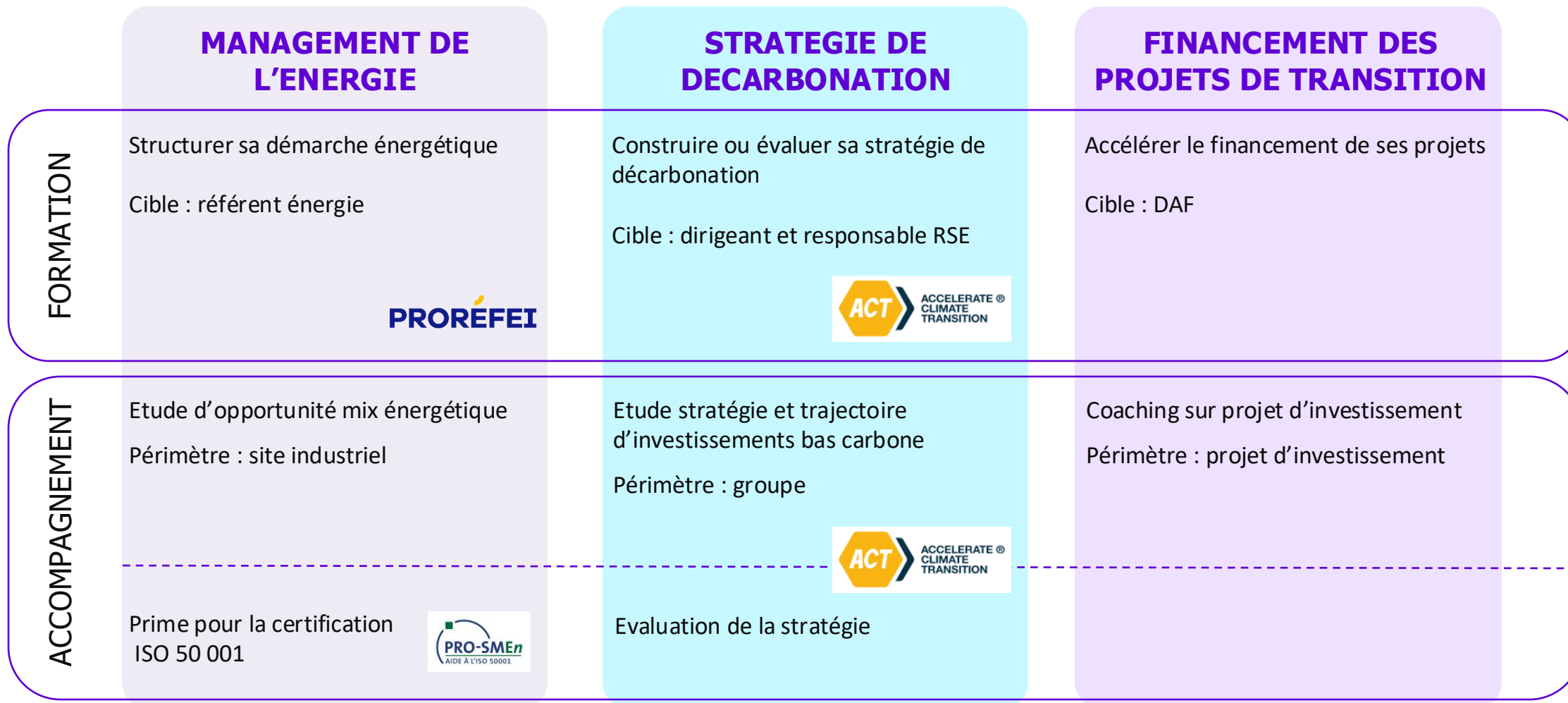
Un panel de solutions :

- Pour vous aider à **monter en compétence**
- Pour **structurer votre démarche**

Et bénéficier d'un soutien financier !

Porté par deux acteurs de référence sur la transition énergétiques des industriels **l'ADEME** et **l'ATEE**

Un panel de solutions adaptées aux besoins des industriels pour accélérer les efforts de sobriété énergétique et de décarbonation



Le volet management de l'énergie

La décarbonation de l'entreprise passe par les compétences

Un levier

Le management de l'énergie

Objectifs :

- ✓ Réduire les consommations d'énergie
- ✓ Diminuer l'empreinte carbone
- ✓ Optimiser les investissements
- ✓ Transformer l'énergie en **levier de performance**

Facteur clé

Les compétences

Le management de l'énergie nécessite de savoir :

- ✓ Analyser les consommations
- ✓ Comprendre les procédés et optimisations
- ✓ Piloter des plans d'action
- ✓ Mobiliser les équipes

La solution :

Former les équipes

La formation permet de :

- ✓ Développer une culture énergie-carbone
- ✓ **Internaliser les expertises clés**
- ✓ **Sécuriser les performances**
- ✓ Engager toute l'entreprise dans la transition

Le volet management de l'énergie

Structurer sa démarche
énergétique avec

PRORÉFEI

Etudier l'opportunité
de faire évoluer
son mix énergétique

Obtenir une prime
à la mise en œuvre de la
norme ISO 50 001 avec



Formation

Objectif :

- Acquérir les compétences pour mettre en place et piloter un management de l'énergie efficace et durable

4 formations à la carte :

- 1 formation en 3 modules pour apprendre à manager l'énergie sur son site
- 1 formation Achats d'énergie
- 1 formation EnR&R
- 1 formation Plan de mesurage

Public : salariés en charge de l'énergie

Objectif :

- Obtenir une vision exhaustive des solutions de décarbonation du mix énergétique compatibles avec les procédés industriels

Périmètre : site

5 leviers :

- efficacité énergétique
- récupération de chaleur fatale
- production de chaleur renouvelable
- électrification des procédés
- production électricité renouvelable et hydrogène

Objectif :

- Aider les entreprise à mettre en place un Système de Management de l'Énergie (SMEn) selon la norme ISO 50001 par le versement d'une prime

Périmètre : site

Mise en œuvre :

- prime égale à 20% des dépenses énergétiques annuelles hors TVA,
- aide jusqu'à 40 000 euros par entreprise

Le volet management de l'énergie

- Structurer sa démarche énergétique avec **PROREFEI**

Zoom sur PROREFEI, le dispositif de formations pour les référents énergie

- ❑ PROREFEI est un dispositif de formations, du programme PACTE Industrie, pour faire monter en compétences les référents énergies (salariés en charge de l'énergie) des entreprises industrielles
- ❑ PROREFEI propose **4 formations à la carte** selon les besoins des industriels et de leurs salariés :

Un parcours de formation en 3 modules

Réduire et optimiser ses consommations énergétiques -
Diminuer son impact environnemental

- ✓ MOOC
- ✓ Stage de 2 jours
- ✓ Coaching individuel sur site

3 formations thématiques

- ✓ Achats d'énergie
- ✓ Plan de mesurage
- ✓ Energies Renouvelables et de Récupération

* L'entreprise peut choisir une formation, ou plusieurs selon ses besoins

- Subvention des coûts pédagogiques à hauteur de 70% si l'entreprise à un code NAF éligible sous conditions
- Subvention non imputable sur le plan de formation

Le parcours de formation en 3 modules

Module 1

MOOC (E-learning)

Les fondamentaux de l'efficacité énergétique en industrie

Objectifs

- Acquérir les connaissances théoriques fondamentales de l'efficacité énergétique en industrie
- Se familiariser avec les unités énergétiques
- Identifier les différents systèmes énergétiques de l'entreprise

Module 2

Stage de 2 jours

Comprendre la mise en œuvre d'un management de l'énergie

Objectifs

- Structurer et piloter une démarche d'efficacité énergétique
- Comprendre l'état des lieux des consommations énergétiques
- Identifier des axes d'amélioration de la performance énergétique
- Elaborer et suivre un plan d'actions, établir un plan de mesurage et de comptage énergétique avec des outils adaptés avec des outils adaptés (EMS)

Module 3

Coaching individuel

Mettre en place des actions concrètes par le référent sur son site avec l'appui d'un formateur qui consacre 2,5 jours par formé sur plusieurs semaines

Objectifs

- Mettre en œuvre et coordonner concrètement au sein de son entreprise, une ou des actions de maîtrise de l'énergie avec le soutien d'un formateur-coach

Durée max : 6 mois entre le module 2 et la fin du module 3

Public visé : Salariés en charge de l'énergie : responsables environnement, RSE, référents énergie, dirigeants

Pré requis : Mettre à disposition un audit énergétique ou une revue énergétique ou un prédiagnostic en fonction de l'obligation ou non de réaliser un audit énergétique

Tarif 3700€ - Prise en charge PACTE Industrie et OPCO possible

Organismes de formation habilités :



[Inscription ici](#)

Les formations thématiques

Achats d'énergie

Durée : 1 jour en présentiel ou à distance

Objectifs

- Identifier les leviers d'actions disponibles pour optimiser les achats d'énergie
- Accompagner l'entreprise lors des achats d'énergie
- Contribuer à la rédaction des cahiers des charges lors des achats d'énergie
- Mobiliser et coordonner les acteurs internes / externes, argumenter auprès de la Direction

Public visé : Salariés en charge de l'énergie (responsables environnement, RSE, référents énergie, dirigeants), DAF, responsables achats

Pré requis : Aucun

Tarif 700€ - Prise en charge PACTE Industrie et OPCO possible

Organismes de formation habilités :



[Inscription ici](#)

Energies Renouvelables et de Récupération

Durée : 1 jour en présentiel ou à distance

Objectifs

- Comprendre les enjeux des énergies renouvelables et de récupération
- Identifier les opportunités des énergies renouvelables et de récupération
- Définir une méthodologie de projet pour l'intégration des énergies renouvelables et de récupération
- Identifier les différents types de financements
- Appréhender et évaluer les risques inhérents à son projet

Public visé : Salariés en charge de l'énergie : responsables environnement, RSE, référents énergie, dirigeants

Pré requis : Aucun

Tarif 700€ - Prise en charge PACTE Industrie et OPCO possible

Organismes de formation habilités :



[Inscription ici](#)

Plan de mesurage

Durée : 1 jour en présentiel ou à distance

Objectifs

- Arbitrer sur le choix et les priorités des indicateurs de performance à mesurer
- Effectuer un choix éclairé sur des instruments de mesure
- Identifier les bonnes pratiques méthodologiques et techniques de mise en œuvre, d'exploitation et de suivi d'un plan de comptage de l'énergie

Public visé : Salariés en charge de l'énergie : responsables environnement, RSE, référents énergie, dirigeants

Pré requis : Aucun

Tarif 700€ - Prise en charge PACTE Industrie et OPCO possible

Organismes de formation habilités :



[Inscription ici](#)

PROREFEI en quelques chiffres (au 31/12/2025)

Chiffres depuis 2018 – Parcours en 3 modules

+1 200
entreprises
engagées

2 280*
Salariés formés

+90% des stagiaires PROREFEI
recommandent la formation

Des témoignages à retrouver sur :

- la chaîne YouTube PROREFEI
« Optimisons nos énergies avec PROREFEI »
- le blog des experts sur
prorefei.org

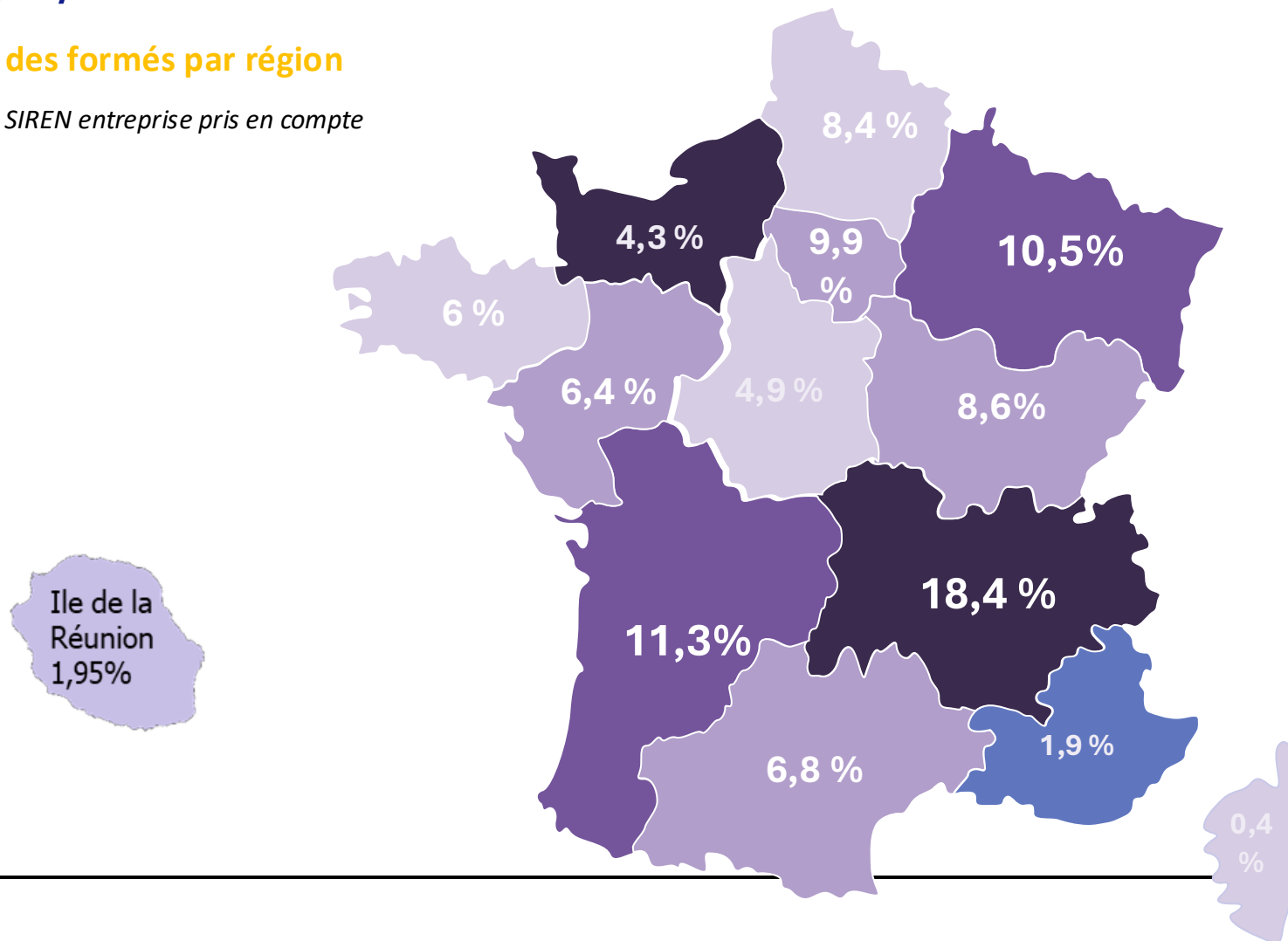


*dont 512 depuis 2024 au 31/12/2025

PROREFEI en quelques chiffres (au 31/12/2025) 2024-2028 au 31/12/2025 – Parcours en 3 modules

Répartition des formés par région

* Données : Code SIREN entreprise pris en compte

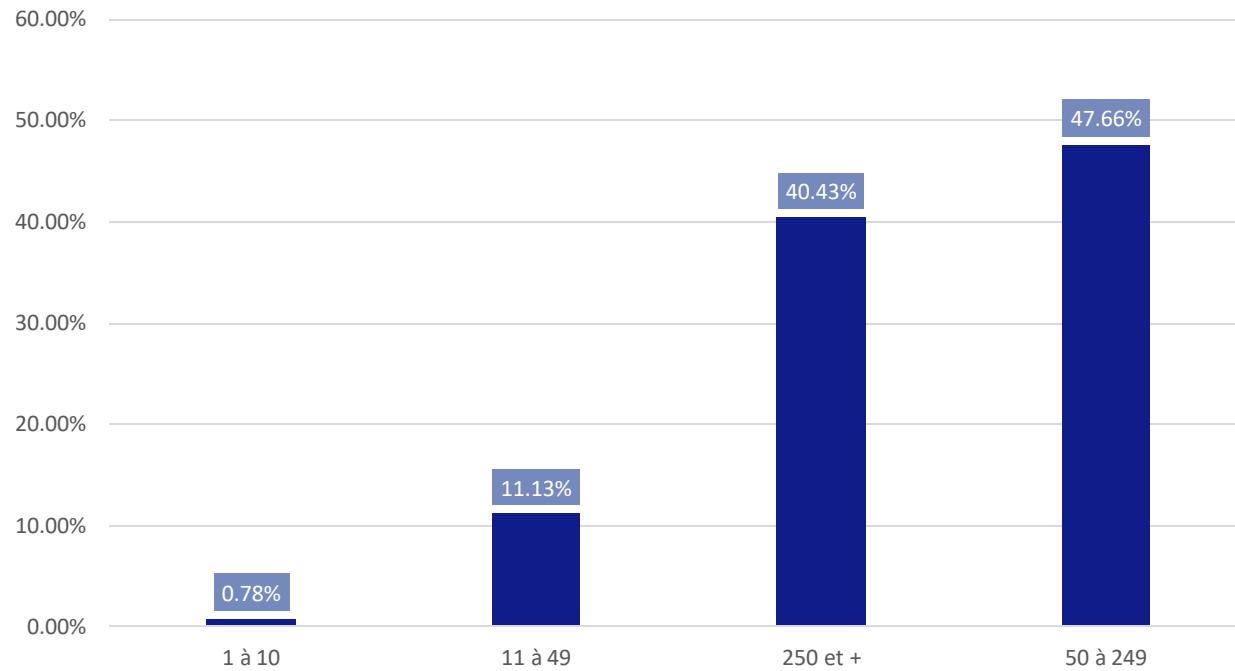


Chiffres en cours de consolidation

PROREFEI en quelques chiffres (au 31/12/2025)

2024-2028 au 31/12/2025 – Parcours en 3 modules

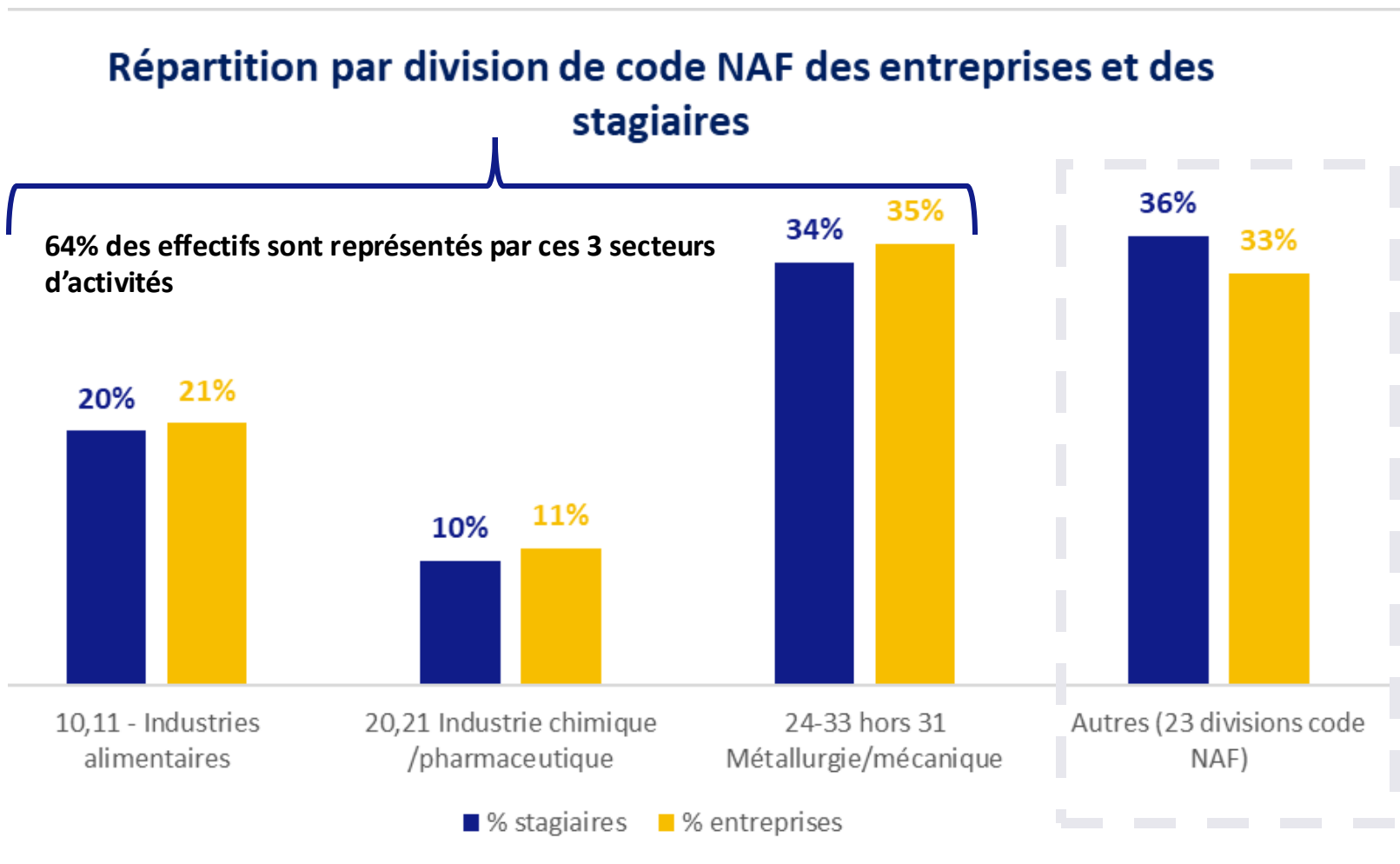
Répartition des formés par effectif



Chiffres en cours de consolidation

PROREFEI en quelques chiffres (au 31/12/2025)

2024-2028 au 31/12/2025 – Parcours en 3 modules



Plus de 58% des effectifs sont représentés par 4 codes Naf sur 23 :

- 17 Industrie du papier et carton
- 22 Fab. de pdts en caoutchouc et en plastique
- 23 Fab. d'autres produits minéraux non métalliques
- 46 Commerce de gros sauf des automobiles et des motocycles

Pour le secteur Métallurgie/mécanique, les codes NAF pris en compte sont 24 à 33 inclus, hors 31

La communauté des référents énergie (RE)

- ◆ Accompagne les Référents énergie de tous niveaux, tous secteurs et tous horizons
- ◆ Espace documentation et outils d'analyse :
- ◆ Accès gratuit

Inscription sur



Les référents énergie sont les personnes en charge de l'énergie sur les sites industriels.



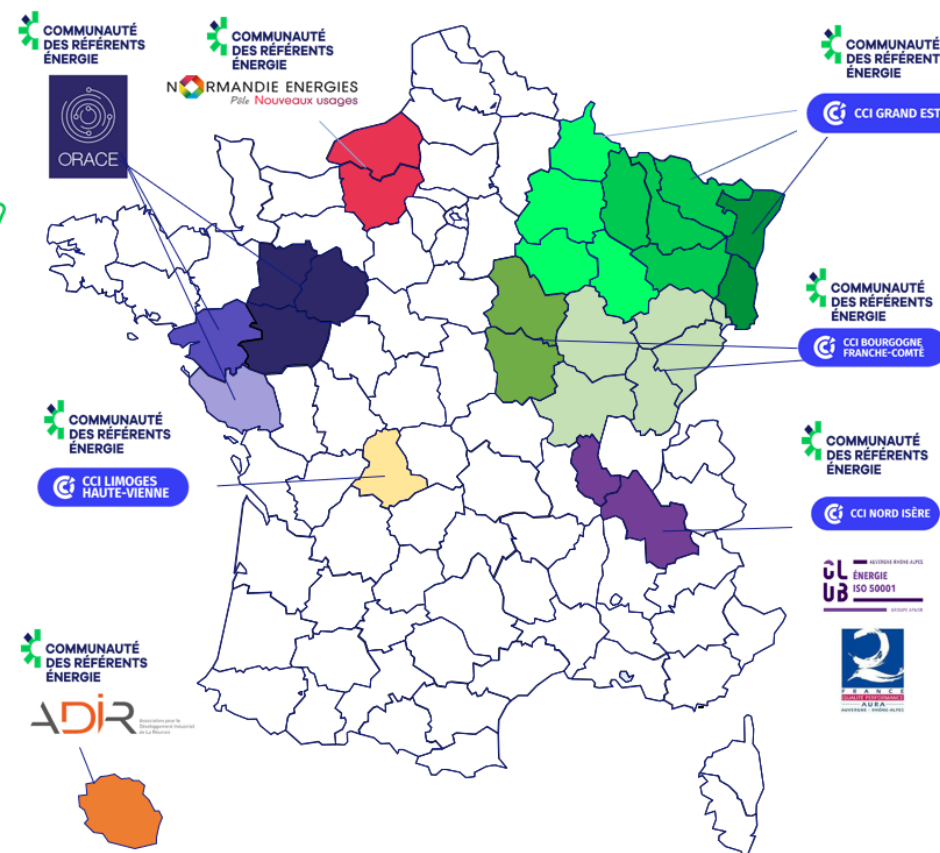
La communauté des référents énergie (RE)

Clubs locaux :

◆ Des événements spécifiques dédiés aux RE des clubs locaux :

- ✓ Visite sur site industriel
- ✓ Webinaires dédiés aux clubs

Plus d'informations sur



◆ Des partenaires pour l'animation des clubs locaux

Le volet stratégie de décarbonation

Elaborer sa stratégie et trajectoire d'investissement de décarbonation

Accompagnement ACT Pas-à-Pas

Objectifs :

- Elaborer une stratégie de décarbonation
- Définir ses objectifs de réduction d'émission de GES
- Planifier les actions à court, moyen et long terme

Périmètre : groupe

5 étapes :

- Diagnostic de maturité initiale
- Analyse des risques et opportunités
- Mise en place d'une vision
- Définition des objectifs
- Définition du plan d'actions

Accompagnement trajectoires d'investissements bas carbone

Objectifs :

- Définir à l'échelle du groupe industriel une feuille de route de décarbonation à horizon 20 ans
- Prioriser les investissements selon les critères économiques, décarbonation et maturité technologique
- Piloter l'atteinte des objectifs de réduction des émissions de GES et des flux de trésorerie

Périmètre : groupe

Formation ACT Pas-à-Pas

Objectifs :

- Comprendre la démarche ACT Pas-à-Pas
- S'approprier la méthode et les outils associés
- Faciliter le dialogue avec le conseiller
- Savoir mobiliser en interne

Public : dirigeant et responsable RSE

Durée : 1 e-learning+ 1 jour

Évaluer l'ambition de sa stratégie de décarbonation

Formation : Évaluer l'ambition de sa stratégie d'entreprise

Objectifs :

- Comprendre les méthodes ACT évaluation
- Être en capacité de suivre une évaluation ACT

Public : dirigeant et responsable RSE

Durée : 1 MOOC + 1 jour

Accompagnement : Évaluation de sa stratégie de décarbonation

Objectifs :

- Évaluer l'alignement de sa stratégie climatique au regard des objectifs de l'Accord de Paris et la cohérence des engagements de l'entreprise

Périmètre : groupe

Mise en œuvre : méthode ACT évaluation

Le volet Financement

Le volet financement de PACTE Industrie

C'est une **offre complète pour concrétiser votre projet de décarbonation**

2 Formations pour accélérer le financement de vos projets



Coaching de projet d'investissements

- **Les fondamentaux sur le financement** des projets d'économie d'énergie et de décarbonation : **risques et opportunités**
- **Financer la transition** énergétique et bas-carbone de votre industrie

Un coaching 100% personnalisé sur votre projet d'investissement

Par un **bureau d'études référencé**

Les modules de formation transverses

Zoom sur les modules de formation transverses complémentaires

Convaincre et argumenter un projet d'efficacité énergétique et de décarbonation

Durée : 3 heures e-learning + 1h00 de classe virtuelle (situation de « pitch »)

Objectifs

- Identifier vos **acteurs clés**
- Personnaliser votre **communication**
- Elaborer votre **argumentaire**
- Créer votre **pitch**

Public visé : Formation ouverte à tous, mais destinée de façon spécifique aux participants/participantes du programme PACTE Industrie

Gratuit

Communiquer et sensibiliser sur l'économie d'énergie et la décarbonation dans son entreprise

Durée : 3 heures e-learning

Objectifs

- Identifier les **fondamentaux d'une planification efficace**
- Planifier votre **stratégie de communication**
- Planifier une **campagne de sensibilisation**
- Concevoir vos **supports de communication**
- Mettre en **application pratique**

Public visé : Formation ouverte à tous, mais destinée de façon spécifique aux participants/participantes du programme PACTE Industrie

Gratuit

Les subventions PACTE Industrie

PACTE Industrie, c'est aussi un soutien financier jusqu'à 80% !

	Management de l'énergie	Stratégie de décarbonation	Financement de la transition
Formations*	<p>70% < 250 salariés 0% ≥ 250 salariés</p>	<p>80% < 250 salariés 40% ≥ 250 salariés</p>	
Etudes	<p>60% à 80% selon la taille de l'entreprise</p>		

* Reste à charge pour les formations pouvant être financé par les opérateurs de compétences !

PACTE Industrie, quels diagnostics à faire en amont ?

Dispositif	Diagnostics
PROREFEI (parcours en 3 modules uniquement)	<ul style="list-style-type: none"> Audit énergétique industrie ou revue énergétique ou pré diagnostic* <p>* En fonction des obligations légales et réglementaires de l'entreprise</p>
Etudes d'opportunités d'évolution du mix énergétique	<ul style="list-style-type: none"> Audit énergétique de moins de 4 ans ou revue énergétique de moins de 3 ans <p>* Possibilité de combiner audit et étude d'opportunités d'évolution du mix énergétique</p>
Trajectoires d'investissements Bas Carbone	<ul style="list-style-type: none"> Audit énergétique Bilan GES au moins scope 1 et 2
ACT	<ul style="list-style-type: none"> Bilan GES de moins de 2 ans qui couvre toutes les sources importantes d'émissions de GES.

Vos contacts

PACTE Industrie : une équipe à votre écoute

Contact PROREFEI (national)

prorefei@atee.fr

<https://www.prorefei.org>

Contact PRO-SME*n* (national)

pro-smen@atee.fr

<https://pro-smen.org>

Contact Communauté RE (national)

questionsCRE@atee.fr

<https://atee.fr/CRE>

Contacts ADEME régionaux

Elisa Martinez (Toulouse)

elisa.martinez@ademe.fr / +33 5 62 24 01 24

Hugo Thuilliez (Nantes)

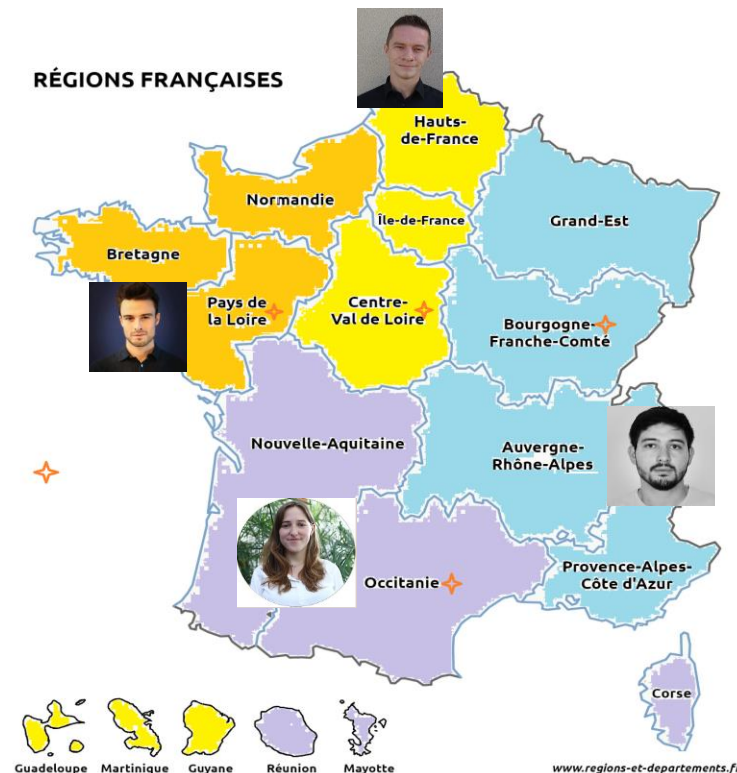
hugo.thuilliez@ademe.fr / +33 2 55 58 07 19

Axel Deyres (Orléans)

axel.deyres@ademe.fr / +33 2 38 24 17 64

Anthony Celli (Besançon)

anthony.celli@ademe.fr / +33 3 39 73 00 75





<https://pacte-industrie.ademe.fr>

PRORÉFEI




PRO-SME
AIDÉ À L'ISO 50001



Demande de contact industriels :

<https://pacte-industrie.ademe.fr/contact>



www.linkedin.com/showcase/pacte-industrie



Ils ont réconcilié **décarbonation** et **compétitivité**

CES INDUSTRIELS SONT DE SAGRÉS DÉCARBONEURS !

Vous aussi, avec PACTE Industrie, profitez d'un accompagnement personnalisé et de solutions performantes pour déployer votre stratégie de décarbonation.

- Réaliser des économies d'énergie
- Limiter vos émissions de gaz à effet de serre
- Gagner en attractivité et en compétitivité
- Défendre notre indépendance énergétique



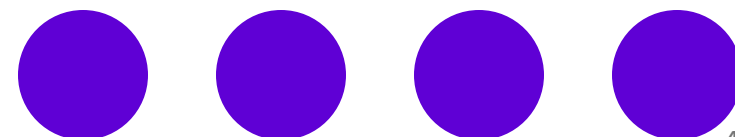
PACTE 
industrie

LANCEZ VOTRE
DÉCARBONATION ICI !
pacte-industrie.ademe.fr

JUSQU'À 80% DE FINANCEMENT*

* Pour connaître les taux des aides au financement, se référer aux conditions générales sur pacte-industrie.ademe.fr - GUSTI TREAM COMMUNICATION - RC Nantes 9 389 786 993 - © Renan Tostier

MERCI !



Structurer les compétences pour renforcer la performance énergétique

18 mars 2026

La FFB en deux mots



La FFB représente

50 000

entreprises adhérentes

2/3

des salariés du secteur

Une fédération dans chaque région et chaque département
+ 32 Unions et Syndicats de métiers

Structurer les compétences pour renforcer la performance énergétique

Avec le dispositif FEEBAT, le secteur du Bâtiment monte en compétence depuis 2007 sur le volet énergétique !



Volet formation initiale

Formation d'enseignants (du CAP au BTS) pour agir sur les nouveaux entrants dans le secteur du Bâtiment

Près de 9 000 professeurs engagés dans la démarche

Volet formation continue

Formation de Professionnels en activité →

Plus de 210 000 personnes formées !



-- lien avec --



Nouveaux modules
depuis le 1^{er} octobre 2025

(Financement par le dispositif des CEE)

Structurer les compétences pour renforcer la performance énergétique



10 modules de formations

Un module transversal (multi-métiers)
+ 9 modules spécifiques :

Isolation par l'intérieur
(murs, rampants, combles, planchers)

Isolation des murs par
l'extérieur

Menuiseries extérieures

Isolation des
toitures-terrasses

Isolation des toitures par
l'ext. et fenêtres de toits

Offre de rénovation en
bouquet de travaux

Ventilation

Chaudières gaz HPE/THPE

Emetteurs électriques

Structurer les compétences pour renforcer la performance énergétique

Energies Renouvelables (EnR) : Des formations spécifiques à destination des professionnels

Les principales formations aux EnR à destination des professionnels :



~130 000 professionnels formés
depuis 2006.



-- lien avec --



Structurer les compétences pour renforcer la performance énergétique

Autre levier :

**Personnes en
reconversion professionnelle**



Des parcours de formations qualifiantes en lien avec la performance énergétique dans le bâtiment, proposés par différents acteurs (publics ou privés), par exemple :

- Le GRETA (Groupement d'Établissements pour la formation des Adultes),
- L'AFPA (Agence nationale pour la Formation Professionnelle des Adultes),
- Et d'autres acteurs privés de l'écosystème de formations....

Structurer les compétences pour renforcer la performance énergétique

Au-delà des formations, les professionnels du Bâtiment montent en compétence via les outils du programme PROFEEL



Programme de filière pour faciliter et fiabiliser la **rénovation énergétique des bâtiments existants**.

- ✓ Des recommandations professionnelles
 - ✓ Des calepins de chantier
 - ✓ Des fiches d'autocontrôles
 - ✓ Des fiches de réception de travaux
- **Au total plus de 800 outils pour les pros**



Tous les outils accessibles sur la plateforme



Structurer les compétences pour renforcer la performance énergétique

En résumé, le secteur du Bâtiment :



Se mobilise depuis près de 20 ans pour répondre aux enjeux énergétiques



Est prêt à répondre au défi de massification des travaux de rénovation énergétique

A besoin de visibilité et de stabilité des politiques de soutien à la rénovation énergétique pour permettre aux entreprises d'investir, en particulier en moyens humains.

Structurer les compétences pour renforcer la performance énergétique

Merci pour votre attention



La Solive, l'école du bâtiment et de la rénovation énergétique



635 000



Former aux métiers en tension du bâtiment



Chef de projet en rénovation énergétique



Conducteur de travaux



Plombier chauffagiste pompe à chaleur et gaz



Installateur de panneaux photovoltaïques



Technicien de maintenance chauffage

Un modèle complet pour recruter des professionnels

Sourcing de talents

Formation

Placement



FRANCE



2000+

candidatures par mois

15

semaines

800+

Entreprises partenaires

Une approche de formation inspirée du Lean

Standards de travail

Manipulations sur PAC

- 5 **Module extérieur**
 - 5.1 Poser un module extérieur sur Bigfoot
 - 5.2 Raccorder électriquement le ME
 - 5.3 Poser un module extérieur sur chaise
- 6 **Manipulations frigo**
 - 6.1 Chasser à l'azote
 - 6.2 Mettre en pression d'azote et détecter les fuites
 - 6.3 Tirer au vide
 - 6.4 Lâcher les gaz
 - 6.5 Faire un pump-down
- 7 **PAC air-air**
 - 7.2 Raccorder les liaisons frigo entre le ME et le split
 - 7.3 Raccorder les liaisons électriques entre le ME et le split
 - 7.1 Fixer une platine
 - 7.5 Mettre en service une PAC air-air
 - 7.6 Tester le fonctionnement d'une PAC air-air
 - 7.7 Expliquer au client la PAC air-air
 - 7.4 Raccorder une pompe de relevage
- 8 **CET**
 - 8.1 Poser un CET
 - 8.2 Vidanger un CET
- 9 **PAC air-eau**
 - 9.1 Mettre en place le circuit hydraulique avec ses accessoires
 - 9.2 Raccorder les liaisons frigo entre le ME et le MI
 - 9.3 Raccorder les liaisons frigo entre le ME et le MI
 - 9.4 Mettre en service une PAC air-eau (remplissage chauffage, sai



Opération 13 : Tirer au vide

Pourquoi c'est important : Évacuer l'air/l'humidité, atteindre la pression absolue la plus faible possible

ÉTAPES IMPORTANTES	POINTS CLÉS	RAISONS
Évacuer l'azote contenu dans les frigo		
Connecter le vacuomètre sur le flexible de service		
Connecter le vacuomètre sur la pompe à vide	- Avec un 2ème flexible de service - Obturateur vers la pompe à vide	- Permet le branchement du vacuomètre en série - Permet de préchauffer la pompe
Préchauffer la pompe à vide	- Fermer l'obturateur de service (pompe à vide)	- Permet de chauffer l'huile de la pompe à vide
Vérifier le positionnement des vannes du manifold	- Obturateur HP et bypass HP ouvert - Obturateur BP et bypass BP ouvert - Obturateur de service (manifold) ouvert	- Tire au vide toute l'installation
Ouvrir progressivement l'obturateur de service	- Vérifier la chute de pression au vacuomètre	- Bon fonctionnement du tirage au vide
Atteindre en dessous de <u>1mbar</u>		

Pédagogie active

Mise en situation > théorie
Challenges par groupe

Suivi de l'acquisition des compétences

		erwan	nicolae	moukthar
Manipulations intermédiaires				
1	Manipulations sur tuyaux	Acquis	Acquis	Acquis
	1.1 Cuivre recuit (couper, ébavurer, faire un dudgeon)	Acquis	Acquis	Acquis
	1.2 Raccords laiton (réaliser et tester l'étanchéité)	Acquis	Acquis	Acquis
	1.3 Multicouche (créer des circuits)	Acquis	Acquis	Acquis
	1.4 PER (créer des circuits)	Acquis	Acquis	Acquis
	1.5 PVC (créer un circuit, coller, décoller, faire une emboiture)	Acquis	Acquis	Acquis
	1.6 Cuivre (cintrer)	Acquis	Acquis	Acquis
	1.7 Acier (Couper, ébavurer, fileter, raccord GEBO)	Acquis	Acquis	Acquis
2	Soudure	Acquis	Acquis	Acquis
	2.1 Souder cuivre écroui / cuivre écroui	Acquis	Acquis	Acquis
	2.2 Souder cuivre écroui / laiton	Acquis	Acquis	Acquis
	2.3 Souder cuivre frigo / cuivre frigo	Acquis	Acquis	Acquis
3	Électricité	Acquis	Acquis	Acquis
	3.1 Poser et raccorder un tableau électrique de PAC	Acquis	Acquis	Acquis
	3.2 Utiliser un multimètre (tension, intensité, test de continuité)	Acquis	Acquis	Acquis
	3.3 Brancher une prise encastrable	Acquis	Acquis	Acquis
	3.4 Brancher une prise en saillie	Acquis	Acquis	Acquis
	3.5 Brancher une coupure de proximité	Acquis	Acquis	Acquis
	3.5 Brancher les éléments d'un circuit de chauffage (sécurité, domotique, etc.)	Acquis	Acquis	Acquis
4	Maçonnerie	Acquis	Acquis	Acquis
	4.1 Percer 4 supports (faire une traversée de mur)	Acquis	Acquis	Acquis
	4.2 Fixer des câbles électriques (derrière les murs, en goulotte, en IRO)	Acquis	Acquis	Acquis
	4.3 Fixer des goulottes frigo et accessoires	Acquis	Acquis	Acquis

Des plateaux techniques à l'image des chantiers



Des nouveaux départs



Jessica

Conductrice de travaux



Valeriia

AMO rénovation énergétique

Notre impact en 4 ans



1600+ personnes reconverties



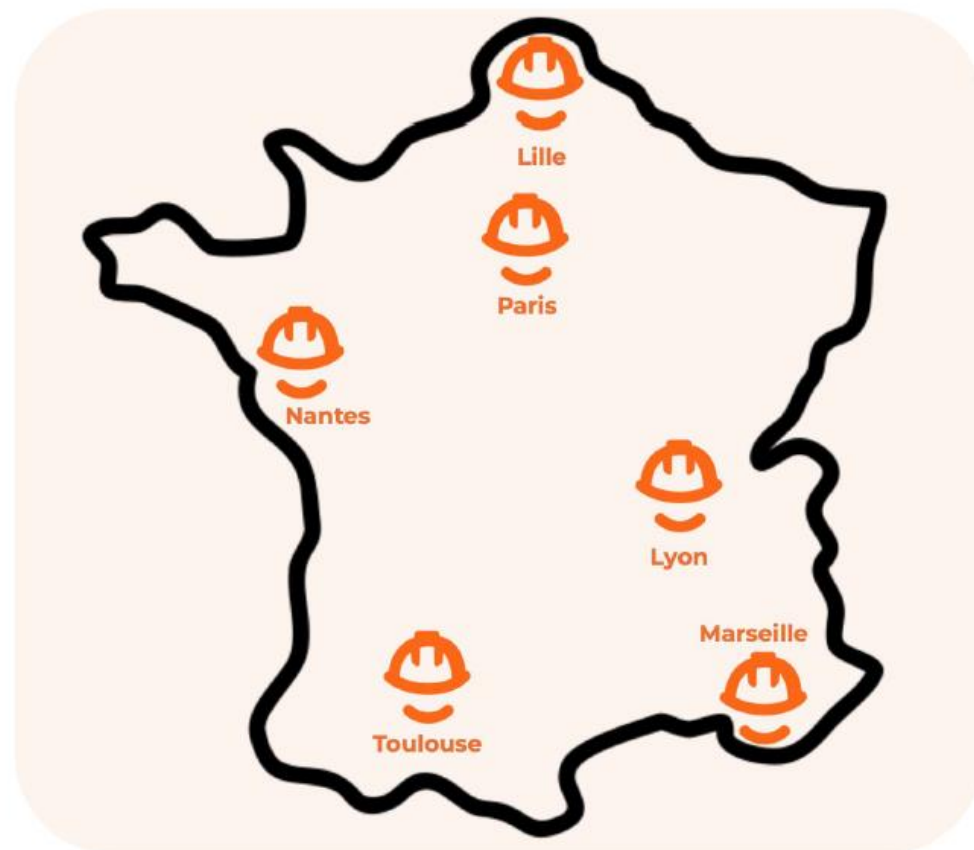
NPS = **80**



83% taux d'emploi à la sortie



6 campus





la solive