



Transition énergétique : Comment accompagner les entreprises industrielles ?



INTRODUCTION

Pôle transition écologique du MEDEF

Gautier Berna, responsable de l'Académie

Myriam Nicolas, Chargée de mission Energie, Climat, Mobilité

La décarbonation de l'industrie, un défi majeur



Le contexte : accélération de la course aux investissements

- Multiplication des stratégies offensives de nos concurrents (USA : IRA, Chine : plan quinquennal...) sur les principaux segments de la transition : EnR, hydrogène, stockage de l'énergie, CCUS, automobile, matériaux...
- Une approche européenne historiquement axée sur la réglementation et la tarification du CO2 (EU ETS)
- Une amorce de réponse plus réactive de l'UE : Net Zero Industry Act, plateforme STEP, Fonds pour l'innovation...
- Un tournant en France avec le Plan de relance puis France 2030
- Des défis opérationnels : cohérence réglementaire, prix de l'énergie, financements publics/privés, *permitting*...

Le MEDEF force de proposition

- Relais des dispositifs français (ADEME, Bpifrance, etc.) et européens
- Valorisation des démarches et engagements volontaires des entreprises
- Suivi des démarches des filières (SNBC, feuilles de route de décarbonation...) et des sites (élargissement en cours de la démarche des 50 sites les plus émetteurs)
- Partenariat avec le CSF NSE / [Je décarbone](#) + déclinaison en région avec le réseau des MEDEF territoriaux
- Plateforme **1PACTE CLIMAT**



Je-decarb **on**e

LA RENCONTRE DES INDUSTRIELS FRANÇAIS QUI DÉCARBONENT

je-decarbone.fr

Une initiative de



avec le soutien de



RENCONTRE JE-DECARBONE CENTRE-VAL DE LOIRE 10 avril 2024 au LAB'O - Orléans

Inscrivez vous sur ww.je-decarbone.fr

**Vous souhaitez accélérer et concrétiser vos projets d'économies d'énergie et de décarbonation ?
Inscrivez-vous pour rencontrer vos partenaires et financeurs !**

Co-organisé par



En partenariat avec



Avec le soutien de



The logo for 'Je-decarbOne' is displayed against a background of a blue sky with white clouds. The text 'Je-decarb' is in a dark blue font, 'One' is in a green rounded font, and 'e' is in a dark blue font. Two stylized, overlapping arrow shapes, one light blue and one dark blue, point towards the right, framing the text.

Je-decarbOne

Je-decarbOne

Agir pour la décarbonation de l'industrie en région



Décarboner l'industrie en renforçant l'industrie française de la décarbonation

1 Faciliter et accélérer les projets d'économie d'énergie et de décarbonation des industriels.

2 Développer la filière des solutions en France .

3 Mettre en relation les offreurs de solution et les entreprises souhaitant se décarboner ou diminuer leur consommation.

Les 4 outils je-decarbone à mobiliser



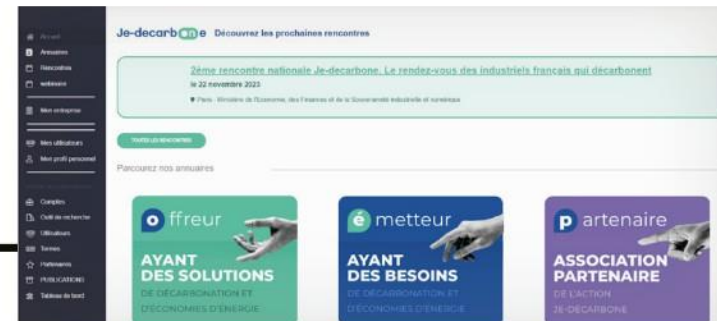
Un site web proposant :

- Des fiches et schémas méthodologiques;
- Une bibliothèque de retours d'expérience;
- Un annuaire de solutions en accès libre



Une plateforme web :

- Référençant plus de 1000 entreprises et 800 solutions de décarbonation partout en France ;
- Avec messagerie intégrée ;
- et des fonctionnalités entre collaborateurs d'une même entreprise pour faciliter la navigation



Les 4 outils je-decarbOne à mobiliser



Des rencontres business sur tout le territoire :

- Le 22 octobre 2022 à Paris
- Le 28 février 2023 à Pau
- Le 6 juin 2023 à Lille
- Le 20 juin 2023 à Marseille
- Le 21 septembre 2023 à Metz
- Le 22 novembre 2023 à Paris
- En 2024 : 13 février à Lyon



Des webinaires mensuels :

- Technologies de la décarbonation
- Financement de la décarbonation
- Retour d'expérience :
 - Améliorer sa sobriété énergétique
 - Adapter sa feuille de route de décarbonation
 - Récupérer et valoriser la chaleur fatale



Organiser une rencontre je-decarbONE en région



MATINÉE

GUIDER
Appréhender
l'articulation
globale du projet

Comprendre la décarbonation et les économies d'énergie dans l'industrie, avec les **parcours type** et tour d'horizon des **solutions accessibles**

FINANCER
Identifier les
solutions adaptées
à son projet

Présentation des **modèles d'affaire, financements privés et aides publiques**

INSPIRER
Rencontrer ceux
qui ont déjà osé

Tables rondes : **témoignages et success stories**
Présentation de **solutions matures de décarbonation et d'économie d'énergie**



Déjeuner **networking**

APRÈS-MIDI

MISE EN ACTION
Rencontrer les
professionnels
qualifiés

Rendez-vous d'affaires en B2B
La prise de rendez-vous se fait via la plateforme **je-decarbONE.fr** après avoir publié des solutions ou des besoins afin de cibler au mieux les acteurs qu'il serait utile de rencontrer.

ACCÉLÉRER
Avoir les cartes en
main



Entre 200 et 300 participants



5 à 10 témoignages et retours d'expérience de votre territoire



100 à 150 rendez-vous d'affaires



Comité d'organisation

Equipe Pilote je-decarbOne : EDF, ENGIE Solutions, GRDF, GRTGaz, John Cockerill, TotalEnergies

Co-organisateurs et financeurs : Région Haut de France ; ADEME, Pôlénergie, CCI Haut de France, Rev3, Le Village by CA, Euratechnologies, FranceGaz, CEA

270 participants

115 rendez-vous d'affaire



Comité d'organisation

Equipe Pilote je-decarbOne : EDF, GRTGaz, John Cockerill

Co-organisateurs et financeurs : ATEE, Climaxion, ADEME, Région Grand Est, GrandEnov+, Groupe UEM, CEA, CCI Grand Est, BPI France, Crédit Agricole Lorraine, Caisse d'Epargne Grand Est Europe

280 participants

190 rendez-vous d'affaire

Les facteurs clés de succès d'une rencontre

Mobiliser les industriels du territoire, en s'appuyant sur les acteurs « terrain » (Clusters, pôles, animation de bassin, MEDEF, Club ETI, etc.)

→ objectif : entre 30 et 60 industriels participants

Identifier des témoignages parlants et représentatifs couvrant toutes les approches :

- Sobriété énergétique
- Décarbonation de l'énergie
- Capture et valorisation du carbone (optionnel car surtout gros industriels)

Mobiliser les acteurs financiers du territoire, publics et comme privés

Financer une rencontre je-decarbone

Budget prévisionnel standard 30 à 40 K euros qui comprend :

- Mise à disposition de la plateforme Je DecarbOne
- Gestion de l'événement
- Traiteur
- Autres (matériel, salle; logistique...)

Ressources à consolider

- Sponsoring, subventions
- Mise à disposition gratuite d'espace et de technique
- Prise en charge directes de services (accueil, traiteurs, sécurité, etc.)
- Inscriptions payantes (optionnel à définir par équipe organisatrice)

Devenir parrain d'une Rencontre régionale

Offre de parrainage

Vos avantages

Le jour de l'événement :

- Un **stand dédié**
- Une intervention pendant les séquences de la matinée

Visibilité sur nos supports régionaux

Vos engagements

Financement de l'événement : **5 000 € HT**

Diffuser les informations de la rencontre Je-decarb sur vos réseaux (bases clients, réseaux de communication)

Mobiliser les « émetteurs de besoins » parmi vos clients / partenaires

Sponsor premium

Contacts Je decarbONE

- **Céline CLAUSENER – CSF NSE**
 - Cheffe de projet Je-decarbONE
 - 07 61 04 60 02
 - celine.clausener@systemesenergetiques.org
- **Adrienne PERVES – CSF NSE**
 - Chef de projet Je-decarbONE
 - 06 31 12 88 02
 - adrienne.perves@cea.fr
- **Antoine BEAUVOIS – CSF NSE**
 - Chef de projet Je-decarbONE
 - 17 Rue de l'amiral Hamelin 75016 Paris
 - 07 69 18 72 62
 - antoine.beauvois@systemesenergetiques.org
- **Lucie PHAOSADY – BigUp**
 - Prestataire pour l'organisation des rencontres Je decarbONE pour le CSF NSE
 - 06 16 23 28 53
 - Lucie.phaosady@newbigup.com
- **Pierre BILLET - BigUp**
 - Prestataire pour l'organisation des rencontres Je decarbONE pour le CSF NSE
 - 06 87 72 74 50
 - Pierre.billet@newbigup.com



PACTE Industrie

Karine Maillard, ATEE

Edouard Fourdrin, ADEME

PACTE

industrie

Accompagnements et Compétences

Parcours Accompagnement et Compétences pour la Transition Énergétique de l'Industrie

Différents outils pour construire les trajectoires de décarbonation à horizon 2050 selon plusieurs échelles (secteur, ZI, groupes)



Accord de Paris



Paquet « Fit for 55 »

Objectif : réduction des émissions nettes de gaz à effet de serre d'au moins 55 % d'ici à 2030 et atteinte de la neutralité carbone en 2050



Stratégie Française Energie Climat

Feuille de route pour atteindre la neutralité carbone en 2050 et assurer l'adaptation de notre société aux impacts du changement climatique

Politiques publiques mises en place pour traduire les accords de Paris

Transition(s) 2050 ADEME 4 scénarios pour atteindre la neutralité carbone en 2050

Plusieurs outils d'aide à la décision et à la planification pour différents acteurs et/ou échelles



Plans de transition sectoriels

Périmètre national

Construction des trajectoires de décarbonation d'un secteur industriel


SECTEUR

ZIBAC 

Périmètre national

Construction de la trajectoire de décarbonation de la zone industrielle

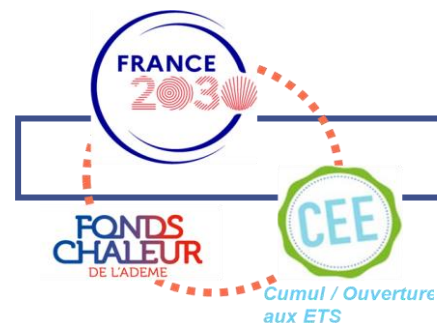
ZONE INDUSTRIELLE

ACT 

Périmètre international

ACT pas à pas : définition et mise en œuvre de stratégies de décarbonation des activités de l'entreprise

ENTREPRISES GROUPES



L'industrie Française au cœur des enjeux de décarbonation

13,5%
du PIB

3 millions
d'emplois (dont 10%
dans l'industrie lourde)

18%
des émissions
françaises

2/3
des émissions liées aux
industries énérgo-
intensives

Moyenne Industrie

- 36 % des GES / 40 % des consommations d'énergie
- 90 % des emplois / 37 000 sites

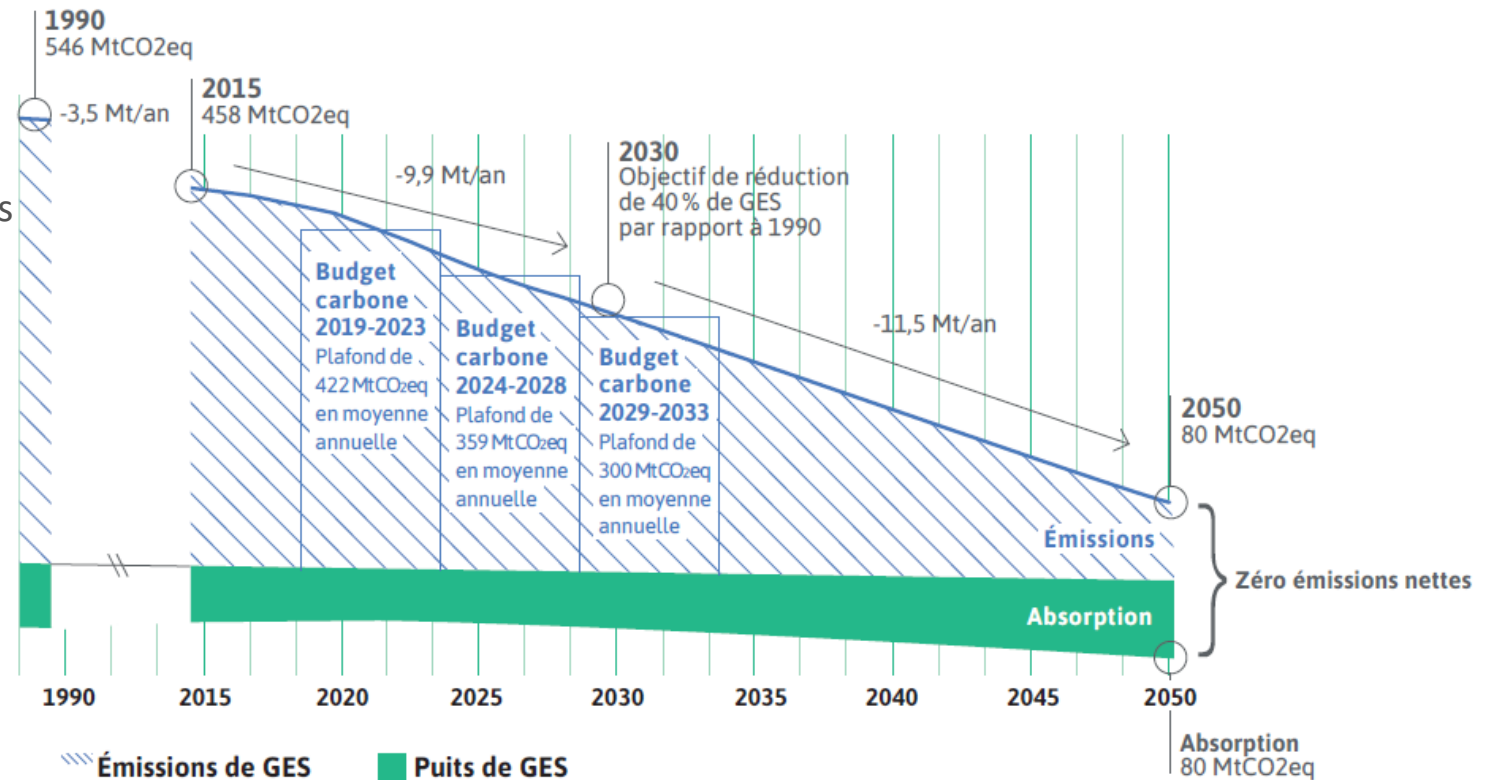
OBJECTIFS POUR L'INDUSTRIE

-35% en 2030
-81% en 2050

Adoption de la loi industrie verte pour :

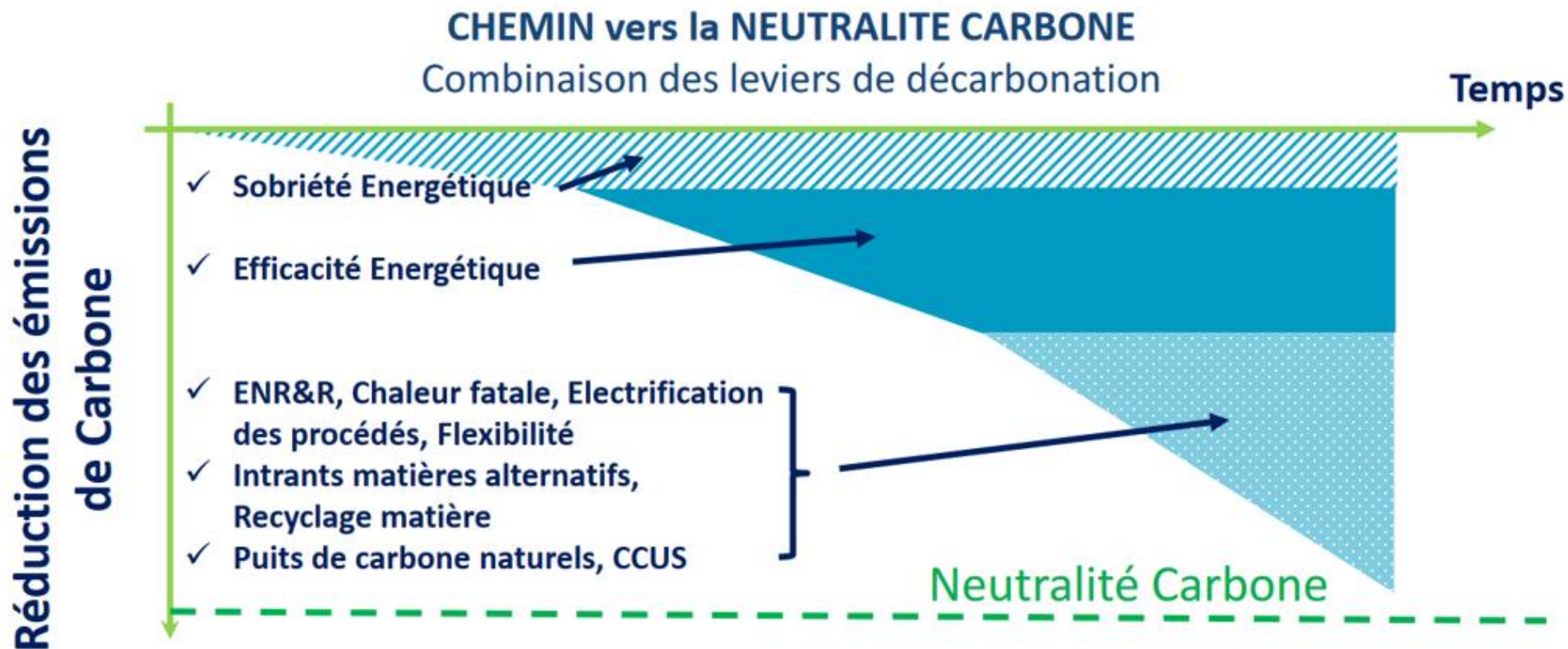
- Faciliter et accélérer l'implantation de sites industriels
- Financer l'industrie verte via fonds publics et privés
- Favoriser les entreprises françaises vertueuses dans les interventions de l'Etat
- Former aux métiers de l'industrie verte

Évolution des émissions et des puits de GES sur le territoire français entre 1990 et 2050 (en MtCO₂eq). Inventaire CITEPA 2018 et scénario SNBC révisée (neutralité carbone)



Les leviers de la décarbonation de l'industrie

La **décarbonation des activités industrielles** consiste à réduire ou supprimer les émissions de CO2 et tout autre gaz à effet de serre émanant des activités industrielles.



Positionnement PACTE Industrie dans le parcours décarbonation de l'industrie

Etat des lieux

Audit énergie ou revue
énergétique

et / ou

Bilan GES



Formation et structuration de la démarche

Formation

- Management de l'énergie
- Stratégie de décarbonation
- Financement

Accompagnement

- Management de l'énergie
- Stratégie de décarbonation
- Financement

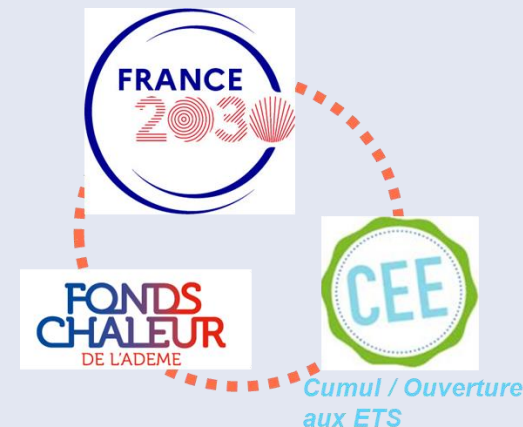


Etude de faisabilité

Décarbonation industrie
Récupération de chaleur et
EnR (budget Fonds
chaleur)



Investissement



PACTE Industrie : accompagnements et montée en compétences dans la transition énergétique et bas carbone

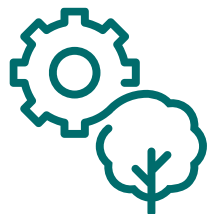


Qu'est-ce que PACTE Industrie ?

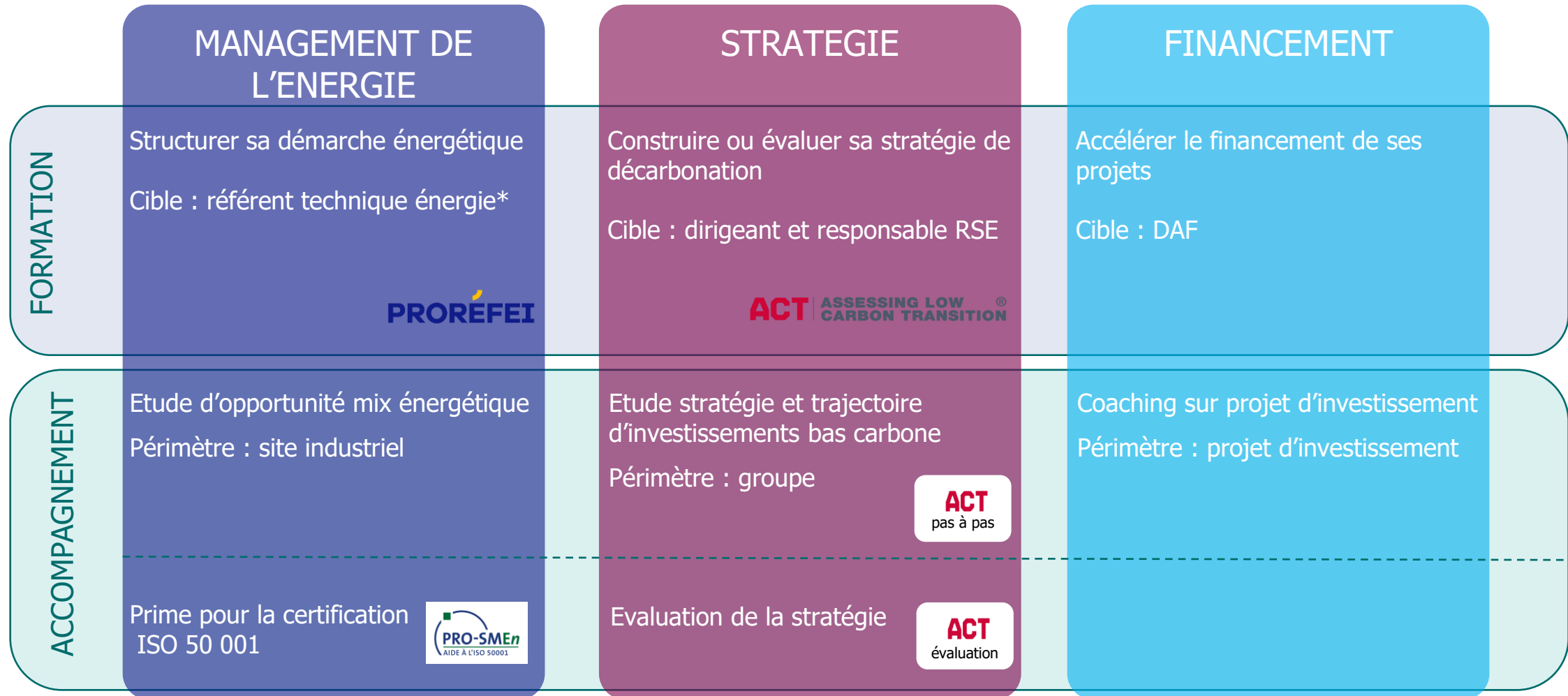
- ✓ Vise à **enclencher un changement d'échelle** dans l'engagement des industriels dans la planification de leur décarbonation
- ✓ Combine **montée en compétence individuelle et démarches d'accompagnement à l'échelle des groupes et sites industriels**
- ✓ Regroupe sous un même programme **des dispositifs qui ont fait leurs preuves et des méthodologies innovantes**
- ✓ Porté par deux acteurs de référence sur la transition énergétique des industriels **l'ADEME et l'ATEE**

Sur la période 2023-2026 :

- ✓ Budget de 49 M€ financé par les CEE
- ✓ Formation de 2 700 acteurs de l'industrie
- ✓ Accompagnement de plus de 1 700 sites et groupes industriels



Un panel de solutions adaptées aux besoins des industriels pour accélérer les efforts de sobriété énergétique et de décarbonation



Construire une démarche de management de l'énergie

Formation : Structurer sa démarche énergétique

PRORÉFEI

✓ Objectifs :

- Concevoir, mettre en place, coordonner des actions de maîtrise de l'énergie
- Impliquer et faire agir l'ensemble des acteurs de l'établissement sur la maîtrise de l'énergie
- Suivre et analyser les résultats obtenus
- Assurer une veille sur les évolutions dans le domaine de la maîtrise de l'énergie

✓ Public : référent technique énergie

✓ Durée : 1 MOOC + 2 jours + coaching

Etude d'opportunité « Mix énergétique »

✓ **Objectif** : obtenir une vision exhaustive des solutions de décarbonation du mix énergétique compatibles avec les procédés industriels

✓ **Périmètre** : site

✓ **5 leviers** :

- efficacité énergétique
- récupération de chaleur fatale
- production de chaleur renouvelable,
- électrification des procédés
- production électricité renouvelable et hydrogène

Prime à la mise en œuvre de la norme ISO 50 001

✓ **Objectif** : Aide les entreprises à mettre en place un Systèmes de Management de l'Énergie (SMEn) selon la norme ISO 50001 par le versement d'une prime

✓ **Périmètre** : site

✓ **Mise en oeuvre** : prime égale à 20% des dépenses énergétiques annuelles hors TVA, aide jusqu'à 40 000 euros par entreprise



Elaborer sa stratégie et trajectoire d'investissement bas carbone

L'accompagnement permet de **construire les stratégies et trajectoires d'investissements bas carbone ainsi que les plans de transition** associés à **l'échelle du groupe**. Il est composé de deux volets activables ensemble ou séparément :

1- Construire sa stratégie à l'aide de la méthodologie ACT pas-à-pas

- Une nouvelle stratégie, une feuille de route et un plan d'action
- Des objectifs de réduction des émissions de GES pertinents
- La montée en compétence de la direction, du chargé(e) de projet et des fonctions opérationnelles.

2- Définir des trajectoires d'investissements à horizon 10-15 ans sur les leviers énergétiques des sites industriels

- Modélisation de scénarios de décarbonation des sites industriels et les plannings d'investissement associés
- Les trajectoires de réduction des émissions de gaz à effet de serre liés aux scénarios
- Des analyses de sensibilité des investissements identifiés aux prix de l'énergie et carbone

Formation : Développer sa stratégie de décarbonation

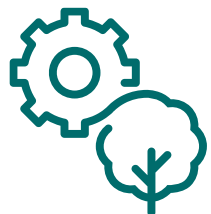
✓ Objectifs :

- Comprendre la démarche ACT Pas à Pas
- S'approprier la méthode et les outils associés
- Faciliter le dialogue avec le conseiller
- Savoir mobiliser en interne

✓ Public : dirigeant et responsable RSE

✓ Durée : 1 MOOC + 2 jours

ACT | **ASSESSING LOW CARBON TRANSITION**®



Evaluer sa stratégie de décarbonation

Formation : Evaluer l'ambition de sa stratégie d'entreprise

- ✓ **Objectifs :**
 - Comprendre les méthodes ACT évaluation
 - Être en capacité de suivre une évaluation ACT
- ✓ **Public :** dirigeant et responsable RSE
- ✓ **Durée :** 1 MOOC + 1 jour

Accompagnement : Evaluation de sa stratégie de décarbonation

- ✓ **Objectifs :** Evaluer l'alignement de sa stratégie climatique au regard des objectifs de l'Accord de Paris et la cohérence des engagements de l'entreprise
- ✓ **Périmètre :** groupe
- ✓ **Mise en œuvre :** méthode ACT évaluation

ACT
évaluation

ACT | ASSESSING LOW CARBON TRANSITION[®]



Accélérer le financement des projets

La formation et l'accompagnement a pour objectif d'accélérer le financement des projets de décarbonation en donnant les clés concrètes et opérationnelles adaptés à chaque projet.

Formation : Accélérer le financement de ses projets

- ✓ **Objectifs :**
 - Identifier les sources et modes de financement adaptés aux projets d'EE et bas carbone
 - Connaitre les outils nécessaires à leur mise en œuvre
- ✓ **Public :** acteurs de la finance (DAF, banques)
- ✓ **Durée :** 1 e-learning + 1 jour

Coaching de projet d'investissements

- ✓ **Objectif :** accompagner sur un projet concret d'investissement
- ✓ **Périmètre :** projet
- ✓ **3 leviers :**
 - Modes financement adapté
 - Dérisquage de projets
 - Arguments clés pour le financement de projets



La Communauté des Référents énergie/décarbonation

Le réseau national de référence

- ◆ Accompagne les Référents énergie de tout niveaux, tout secteurs et tout horizons
- ◆ Les aide à remplir leurs missions le plus efficacement possible
- ◆ Accès gratuit



Ce qui unit les membres de la Communauté des Référents énergie, c'est l'intérêt commun partagé pour réduire la consommation d'énergie



Modalités de prise en charge PACTE Industrie

Axes	Taux d'aide	Actions	Assiette éligible (€ HT)
Formation	80% < 250 salariés 40% ≥ 250 salariés	PROREFEI	3700 €
		ACT pas à pas	1000 €
		ACT évaluation	500 €
		Financement	500 €
Accompagnement	80% TPE 70% PME 60% ETI et grands groupes	Etudes opportunité mix énergétique (site)	10 000 €
		ACT pas à pas	30 000 €
		Trajectoire d'investissements bas carbone (TIBC)	20 000 €
		Stratégies & trajectoires d'investissements bas carbone (ACT pas à pas et TIBC)	50 000 €
		Coaching projet investissement	5 000 €
		ACT évaluation	5 000 €
Certification / labellisation	20% de l'assiette Aide plafonnée à 40 k€	Prime à la certification ISO 50 001	Dépenses énergétiques annuelles des sites bénéficiaires

Appel à Manifestation d'Intérêt – Opération Collective PACTE Industrie

Objectifs :

- Massifier le nombre d'industriels qui s'engagent dans la décarbonation via un ou plusieurs dispositifs du programme PACTE Industrie
- Identifier les porteurs d'opérations collectives volontaires afin de les accompagner jusqu'au dépôt du dossier de demande d'aide et la signature de la convention de financement

Critères d'éligibilité :

- Portés par des entités compétentes pour mobiliser des industriels sur le sujet de la décarbonation : fédérations, centres techniques, territoires, donneurs d'ordres, banques...
- Minimum 10 industriels qui s'engagent sur un accompagnement PACTE Industrie

Calendrier prévisionnel :

- 1ère relève : début juin
- 2ème relève : automne



Prochains évènements PACTE Industrie

- 14 mars : webinaire national ADEME - zoom sur les formations <https://events.teams.microsoft.com/event/01b84cd0-c4bc-4ffc-80c2-aa2c9d0e5644@cb6c2492-4a85-4b15-85a1-ed94d47e5849>
- 15 mars : webinaire régional ATEE Grand Est et Ile-de-France / www.atee.fr
- 21 mars : Energy Class Factory à Aix en Provence
- Du 25 au 28 mars : Global Industrie à Paris / <https://www.global-industrie.com/fr/accueil-visiteur>
- 27 mars : Energy Class Factory à Paris
- Du 3 au 4 avril : Grand Défi Ecologique organisé par l'ADEME <https://legranddefieecologique.ademe.fr/>
- 4 avril : Jour E Bpifrance / <https://bigmedia.bpifrance.fr/nos-evenements/jour-e-levenement-qui-met-votre-business-au-vert>
- **4 juin : Journée ACT (stratégie decarbonation) organisée par le MEDEF et l'ADEME**
- 13 juin : Energy Class Factory à Strasbourg



Merci de votre attention !



pacte.industrie@ademe.fr

Dépôt de demande d'aide pour les études (axes ADEME)



Quelques liens utiles

✓ PACTE Industrie

<https://agirpouurlatransition.ademe.fr/entreprises/demarche-decarbonation-industrie/pacte-industrie>

✓ Formations PACTE Industrie

<https://formations.ademe.fr>

www.prorefei.org

✓ Dépôt des demandes d'aides PACTE Industrie

<https://agirpouurlatransition.ademe.fr/entreprises/aides-financieres/2024/pacte-industrie-parcours-accompagnement-competences-transition-energetique>

✓ Demande prime PRO-SMEn

<https://pro-smen.org>





RÉPUBLIQUE
FRANÇAISE

*Liberté
Égalité
Fraternité*



PANORMA DE L'OFFRE DE DECARBONATION DE L'ADEME

Panorama de l'offre décarbonation de l'ADEME

Pré-diagnostic / Audit

DIAG DÉCARBON'ACTION
bpi**france**



Audit énergie non règlement
aire



Montée en compétence et structuration de la démarche

**PACTE
industrie**
Accompagnements et Compétences

- Energie
- Stratégie de décarbonation
- Financement

Etude de faisabilité

Efficacité
matière



Mix
énergétique

**FONDS
CHALEUR**
DE L'ADEME



Investissement

Efficacité
matière



Efficacité
énergétique



Mix
énergétique

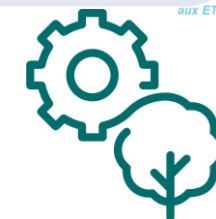
- Énergies renouvelables et de récupération
- Electrification



**FONDS
CHALEUR**
DE L'ADEME



Cumul / Ouverture
aux ETS



Réalisez des études de faisabilité

Les études de faisabilité et de dimensionnement sont nécessaires pour approfondir une solution de décarbonation identifiée et bien dimensionner son investissement. Les dispositifs d'aide ADEME :

- [Financement d'une étude de faisabilité de récupération de chaleur fatale](#)
- [Études de faisabilité de performance énergétique ou de décarbonation d'entreprises industrielles](#)
- [Financement étude de faisabilité chaufferie biomasse](#)
- [Financement d'une étude de faisabilité d'installation solaire thermique](#)
- [Financement d'une étude de faisabilité en géothermie de surface](#)
- [Aide au test de réponse thermique de terrain \(géothermie\)](#)
- [Études préalables à la construction d'une installation de méthanisation](#)



Panorama de l'offre décarbonation de l'ADEME

Pré-diagnostic / Audit

DIAG DÉCARBON'ACTION
ADEME bpi**france**



Audit énergie non règlement
aire



Montée en compétence et structuration de la démarche

**PACTE
industrie**
Accompagnements et Compétences

- Energie
- Stratégie de décarbonation
- Financement

Etude de faisabilité

**Efficacité
matière**



**Mix
énergétique**

**FONDS
CHALEUR
DE L'ADEME**



Investissement

**Efficacité
matière**



**Efficacité
énergétique**



**Mix
énergétique**

- Énergies renouvelables et de récupération
- Electrification



Les aides à l'investissement (1/2)

DECARB-IND

Soutenir le déploiement de solutions matures pour réduire les émissions de gaz à effet de serre (GES) des sites industriels via l'efficacité énergétique, la modification des mix énergétique et matière, ou encore le captage, la valorisation et le stockage du carbone.

Coût minimum projet et aide maximale : CAPEX \geq 3 M€ et demande d'aide < 30 M€

Date de clôture : 07/03/2024

[Découvrir l'AAP DECARB-IND](#)

DECARB-IND +

Soutenir la décarbonation profonde des sites industriels via l'efficacité énergétique, l'électrification des procédés, l'usage de l'hydrogène renouvelable ou électrolytique bas-carbone, ou encore l'usage de dérivés d'hydrogène renouvelable.

Coût minimum projet et aide maximale : CAPEX \geq 50 M€ et aide < 200 M€

Date de clôture : 07/03/2024

[Découvrir l'AAP DECARB-IND +](#)



Les aides à l'investissement (2/2)

Le fond Chaleur

Ce fonds vise à soutenir le remplacement d'installations consommant des énergies fossiles par la mise en place d'équipements de production de chaleur et de froid renouvelables utilisant la biomasse, la géothermie, le solaire, le biogaz et les énergies de récupération, couplés à des réseaux de chaleur et de froid.

<https://fondschaleur.ademe.fr/>

Le Fond Économie Circulaire

Pour réduire la consommation de ressources et l'impact des produits, l'ADEME encourage et soutient les investissements à travers des financements dédiés (écoconception, recyclage, réemploi, réutilisation...).

https://agirpoulatransition.ademe.fr/entreprises/aides-financieres/recherche?aap%5B0%5D=vous_etes%3AEntreprise&aap%5B1%5D=types%3A47&aap%5B2%5D=theme%3A51

Les Certificats d'Économie d'Énergie (CEE)

Les Certificats d'Économie d'Énergie peuvent être mobilisés en articulation avec les aides de l'ADEME, selon différentes modalités. Ils permettent d'aider au financement de vos investissements dans des projets d'efficacité énergétique, pour 2 types de projet : les opérations standardisées et les opérations spécifiques.





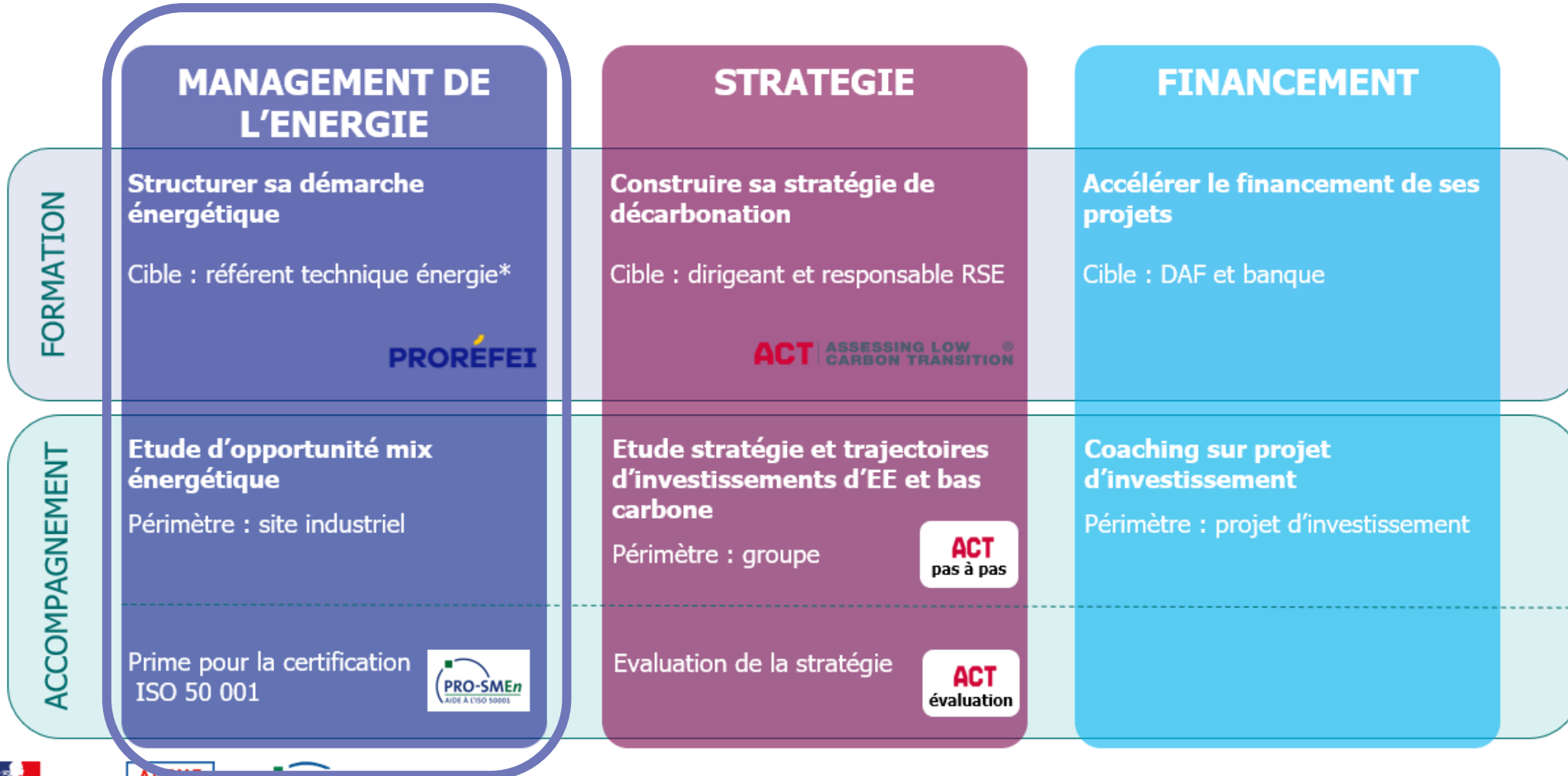
*Liberté
Égalité
Fraternité*



FOCUS



MANAGEMENT DE L'ÉNERGIE



* Animés via la Communauté des Référents énergie

➤ **FOCUS** **PRORÉFEI**

Focus parcours multimodal **PRORÉFEI**



Module 1 – Les fondamentaux de l'énergie dans l'industrie

- Acquérir les connaissances théoriques fondamentales de l'efficacité énergétique en industrie
- Se familiariser avec les unités énergétiques
- Identifier les différents systèmes énergétiques de l'entreprise

MOOC



Module 2 – Piloter une démarche d'optimisation et de transition énergétiques

- Structurer et piloter une démarche d'efficacité énergétique
- Comprendre l'état des lieux des consommations énergétiques
- Identifier des axes d'amélioration de la performance énergétique
- Elaborer et suivre un plan d'actions, établir un plan de mesurage et de comptage énergétique avec des outils adaptés (EMS)

Stage 2 jours

en présentiel ou classe virtuelle



Module 3 – Mettre en œuvre des actions d'optimisation et de transition énergétiques

- Mettre en œuvre et coordonner concrètement, au sein de son entreprise, une ou des actions de maîtrise de l'énergie, avec le soutien du formateur-coach

**Accompagnement
individuel en situation de
travail**

Focus parcours multimodal **PRORÉFEI**

Les 9 organismes de formation habilités



Focus parcours multimodal **PRORÉFEI**

Subvention

Assiette

- ✓ Le taux dépend de la date de réalisation du module 2
- ✓ Coût max : 3700 HT :
 - Module 2 : 1075 €HT
 - Module 3 : 150 €HT/h réalisée par le formateur-coach dans la limite de 2625 €HT

Attribution : uniquement si le parcours est réalisé entièrement

Parcours multimodal = Module 1 + module 2 + module 3

Pour le module 3 : mise à disposition d'un audit énergétique, d'une revue énergétique ou un pré-diagnostic, le/la plus récente/e avant le début

* Selon année de réalisation du module 2

** Au 31/12 de l'année n-1 par rapport à l'inscription

*** Diminution des taux en 2025 : de 80% à 70% et de 40% à 0%

Focus parcours multimodal **PRORÉFEI**

Comment s'inscrire ?

Choisir une session du module 2

La date de la session déterminera la période pour réaliser le module 1 et la date de début du module 3

Focus parcours multimodal **PROREFEI**- dates sessions module 2

OF	Type	Ville	Code postal	Région	Début session	Fin session	Mail OF
CETIM	En présentiel	Hénin Beaumont (UIMM)	59000	Hauts-de-France	12/03/2024	13/03/2024	formation@cetim.fr
OPTINERGIE	En classe virtuelle				12/03/2024	14/03/2024	contact@optinergie.fr
OPTINERGIE	En présentiel	PAU	64000	Nouvelle-Aquitaine	13/03/2024	14/03/2024	contact@optinergie.fr
OPTINERGIE	En présentiel	COLMAR	68000	Grand Est	20/03/2024	21/03/2024	contact@optinergie.fr
IMPULSE	En présentiel	Strasbourg	67200	Grand Est	25/03/2024	26/03/2024	support@impulse.green
OPTINERGIE	En présentiel	ROUEN	76000	Normandie	27/03/2024	28/03/2024	contact@optinergie.fr
CCI des Landes	En présentiel	Bayonne	64100	Nouvelle-Aquitaine	28/03/2024	29/03/2024	benjamin.fay@landes.cci.fr
CETIM	En présentiel	Saint Etienne	42000	Auvergne-Rhône-Alpes	02/04/2024	03/04/2024	formation@cetim.fr
PLANAIR	En présentiel	Cormeilles en parisis	95240	Île-de-France	02/04/2024	03/04/2024	formation@planair.fr
OPTINERGIE	En présentiel	TOULOUSE	31000	Occitanie	03/04/2024	04/04/2024	contact@optinergie.fr
PLANAIR	En présentiel	Rennes	35000	Bretagne	09/04/2024	10/04/2024	formation@planair.fr
IMPULSE	En présentiel	Angers (Avrillé)	49240	Pays de la Loire	10/04/2024	11/04/2024	support@impulse.green
OPTINERGIE	En présentiel	Bordeaux	33000	Nouvelle-Aquitaine	10/04/2024	11/04/2024	contact@optinergie.fr
PLANAIR	En présentiel	Mulhouse	68000	Grand Est	11/04/2024	12/04/2024	formation@planair.fr
ISODOM	En présentiel	Sainte Clotilde	97490	Outre-mer	15/04/2024	16/04/2024	prorefei@isodom.com
ROZO	En présentiel	Epernay	51204	Grand Est	15/04/2024	16/04/2024	formation_energie@rozo.fr
DAMETIS ACADEMY	En présentiel	Caen	14000	Normandie	16/04/2024	17/04/2024	contact-academy@dametis.com
OPTINERGIE	En présentiel	AVIGNON	84000	PACA	17/04/2024	18/04/2024	contact@optinergie.fr
CCI des Landes	En présentiel	Epinal	88 000	Grand Est	23/04/2024	24/04/2024	benjamin.fay@landes.cci.fr
CETIM	En présentiel	Senlis	60000	Hauts-de-France	23/04/2024	24/04/2024	formation@cetim.fr
ROZO	En présentiel	Paris	75013	Île-de-France	24/04/2024	25/04/2024	formation_energie@rozo.fr
CCI des Landes	En présentiel	Dax	40 100	Nouvelle-Aquitaine	25/04/2024	26/04/2024	benjamin.fay@landes.cci.fr
DAMETIS ACADEMY	En présentiel	Nantes	44000	Pays de la Loire	14/05/2024	15/05/2024	contact-academy@dametis.com
OPTINERGIE	En présentiel	Lyon	69000	Auvergne-Rhône-Alpes	14/05/2024	15/05/2024	contact@optinergie.fr
OPTINERGIE	En présentiel	NANCY	54000	Grand Est	15/05/2024	16/05/2024	contact@optinergie.fr
CCI des Landes	En présentiel	Blois	41000	Centre-Val de Loire	16/05/2024	17/05/2024	benjamin.fay@landes.cci.fr
AD FINE	En classe virtuelle				21/05/2024	24/05/2024	contact@adfine.fr
AD FINE	En présentiel	DIJON	21000	Bourgogne-Franche-Comté	22/05/2024	23/05/2024	contact@adfine.fr
CCI des Landes	En présentiel	Blagnac	31 700	Occitanie	23/05/2024	24/05/2024	benjamin.fay@landes.cci.fr
CETIM	En présentiel	Paris (FIM)	75000	Île-de-France	28/05/2024	29/05/2024	formation@cetim.fr
DAMETIS ACADEMY	En présentiel	Limoges	87000	Nouvelle-Aquitaine	28/05/2024	29/05/2024	contact-academy@dametis.com

Focus parcours multimodal **PROREFEI**- dates sessions module 2

OF	Type	Ville	Code postal	Région	Début session	Fin session	Mail OF
IMPULSE	En présentiel	Lyon	69000	Auvergne-Rhône-Alpes	28/05/2024	29/05/2024	support@impulse.green
OPTINERGIE	En présentiel	Paris	75000	Île-de-France	29/05/2024	30/05/2024	contact@optinergie.fr
OPTINERGIE	En présentiel	EVREUX	76000	Normandie	29/05/2024	30/05/2024	contact@optinergie.fr
ISODOM	En présentiel	Sainte Clotilde	97490	Outre-mer	03/06/2024	04/06/2024	prorefei@isodom.com
CETIM	En présentiel	Mulhouse	68000	Grand Est	04/06/2024	05/06/2024	formation@cetim.fr
DAMETIS ACADEMY	En présentiel	Bordeaux	33000	Nouvelle-Aquitaine	04/06/2024	05/06/2024	contact-academy@dametis.com
PLANAIR	En présentiel	MARSEILLE	13000	PACA	04/06/2024	05/06/2024	formation@planair.fr
AD FINE	En présentiel	GRENOBLE	38000	Auvergne-Rhône-Alpes	05/06/2024	06/06/2024	contact@adfine.fr
OPTINERGIE	En présentiel	PONTOISE	95000	Île-de-France	05/06/2024	06/06/2024	contact@optinergie.fr
ROZO	En présentiel	Nantes	44000	Pays de la Loire	05/06/2024	06/06/2024	formation_energie@rozo.fr
CCI des Landes	En présentiel	Poitiers	86 000	Nouvelle-Aquitaine	06/06/2024	07/06/2024	benjamin.fay@landes.cci.fr
AD FINE	En présentiel	SAINT-NAZAIRE	44600	Pays de la Loire	11/06/2024	12/06/2024	contact@adfine.fr
CCI des Landes	En présentiel	Toulon	83 000	PACA	11/06/2024	12/06/2024	benjamin.fay@landes.cci.fr
DAMETIS ACADEMY	En présentiel	Tours	37000	Centre-Val de Loire	11/06/2024	12/06/2024	contact-academy@dametis.com
PLANAIR	En présentiel	Lille Hellemmes	59260	Hauts-de-France	11/06/2024	12/06/2024	formation@planair.fr
AD FINE	En présentiel	CLERMOND FERRAND	63000	Auvergne-Rhône-Alpes	12/06/2024	13/06/2024	contact@adfine.fr
AD FINE	En présentiel	ALES	30100	Occitanie	12/06/2024	13/06/2024	contact@adfine.fr
AD FINE	En présentiel	TOULOUSE	31000	Occitanie	12/06/2024	13/06/2024	contact@adfine.fr
OPTINERGIE	En présentiel	Mulhouse	68100	Grand Est	12/06/2024	13/06/2024	contact@optinergie.fr
PLANAIR	En présentiel	BESANCON	25000	Bourgogne-Franche-Comté	12/06/2024	13/06/2024	formation@planair.fr
ROZO	En présentiel	Lyon	69001	Auvergne-Rhône-Alpes	12/06/2024	13/06/2024	formation_energie@rozo.fr
CCI des Landes	En présentiel	Béziers	34 500	Occitanie	13/06/2024	14/06/2024	benjamin.fay@landes.cci.fr
DAMETIS ACADEMY	En présentiel	Angers	49000	Pays de la Loire	18/06/2024	19/06/2024	contact-academy@dametis.com
PLANAIR	En présentiel	DIE	26150	Auvergne-Rhône-Alpes	19/06/2024	20/06/2024	formation@planair.fr
PLANAIR	En présentiel	Mérignac	33700	Nouvelle-Aquitaine	24/06/2024	25/06/2024	formation@planair.fr
ROZO	En classe virtuelle				24/06/2024	28/06/2024	formation_energie@rozo.fr
CETIM	En présentiel	Nantes	44000	Pays de la Loire	25/06/2024	26/06/2024	formation@cetim.fr
OPTINERGIE	En présentiel	LILLE	59000	Hauts-de-France	26/06/2024	27/06/2024	contact@optinergie.fr
OPTINERGIE	En présentiel	ARLES	13200	PACA	26/06/2024	27/06/2024	contact@optinergie.fr
PLANAIR	En présentiel	CHAMBERY	73000	Auvergne-Rhône-Alpes	26/06/2024	27/06/2024	formation@planair.fr
PLANAIR	En présentiel	Rennes	35000	Bretagne	27/06/2024	28/06/2024	formation@planair.fr

➤ **FOCUS MIX ENERGETIQUE**

Focus sur les études d'opportunité d'évolution du mix énergétique

L'étude d'opportunité permet d'**obtenir une vision exhaustive des solutions de décarbonation du mix énergétique compatibles avec les procédés industriels.**

Objectifs

Obtenir à l'échelle d'un site industriel :

- Une vision exhaustive des solutions de décarbonation de votre mix énergétique compatibles techniquement avec vos procédés
- Une analyse multicritère (technique, énergétique, environnementale et économique) sur les solutions les plus pertinentes

Dans le cas d'un groupe multisites, il est conseillé de réaliser l'accompagnement pour élaborer sa trajectoire d'investissement de décarbonation, intégrant notamment les études d'opportunités (en prestations complémentaires), afin d'avoir une vision globale des solutions à mettre en œuvre et une trajectoire d'investissement au niveau Groupe.

Modalités

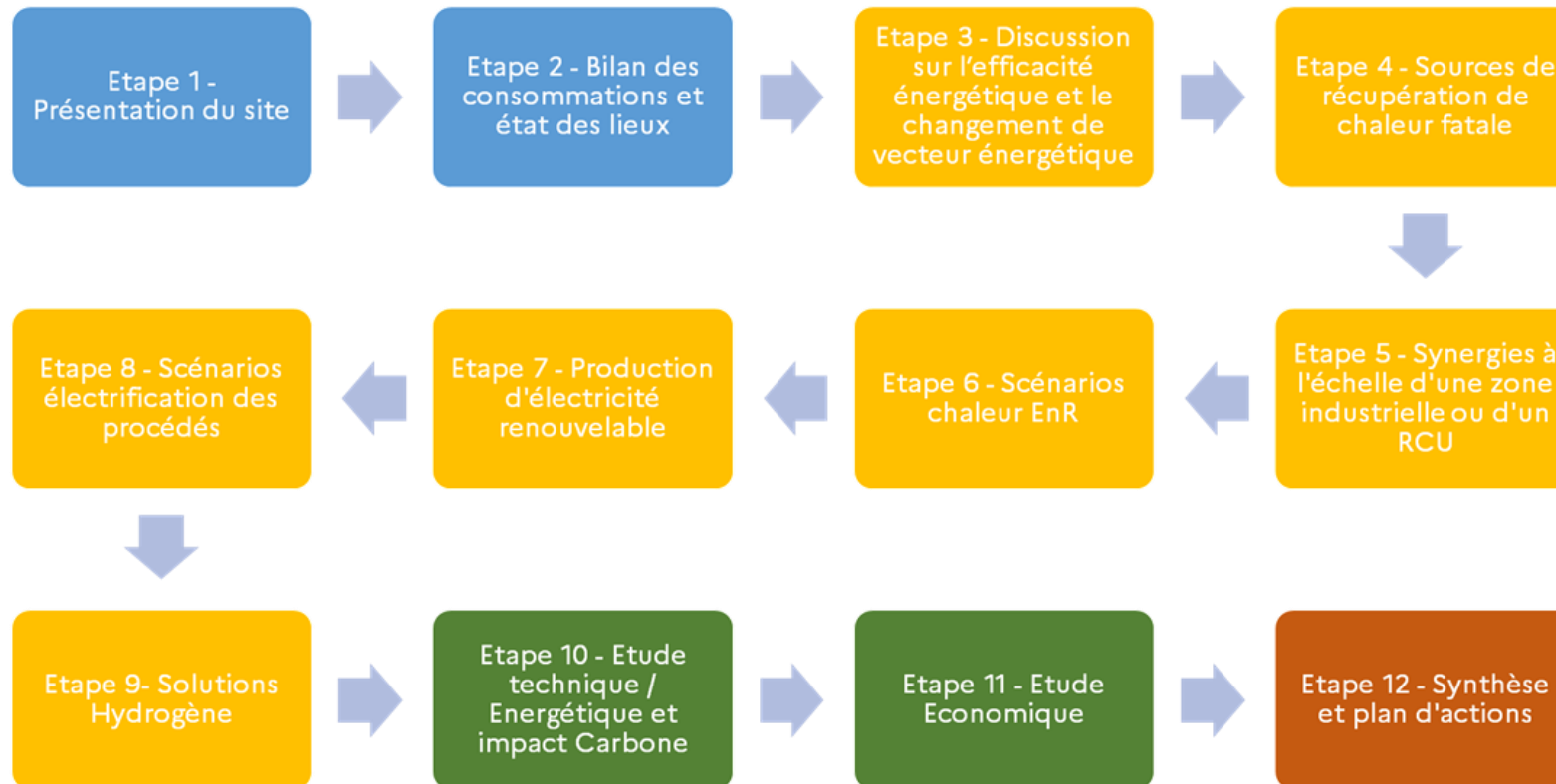
- Durée moyenne : 2 à 3 mois
- Prérequis : Audit énergétique de moins de 4 ans ou une revue énergétique de moins de 3 ans si elle est certifiée ISO 50 001

Aide PACTE Industrie

- Assiettes éligibles : 10 k€/site
- Taux d'aide : de 60% à 80% en fonction de la taille de l'entreprise

Focus sur les études d'opportunité d'évolution du mix énergétique

Cheminement de l'étude





- . Maîtriser ses coûts
- . Réduire sa facture énergétique

- . Renforcer sa rentabilité et sa compétitivité
- . Améliorer sa performance

Pourquoi un Système de Management de l'Énergie (SMEn)

- . Anticiper les exigences réglementaires
- . Réaliser une veille active

- . Diminuer son impact environnemental
- . Mobiliser les salariés autour d'un projet vertueux et valorisant

Focus



Norme internationale d'application volontaire pour les entreprises de tous secteurs et de toutes tailles

- Fournit une **démarche structurée, des outils** pour une gestion méthodique de l'énergie et pour améliorer la performance énergétique.
- Norme fondée sur le principe de **l'amélioration continue**, cohérente avec les normes ISO 14001 (management environnement) et ISO 9001 (qualité).
- La démarche repose sur l'engagement de la direction, un référent énergie, un état des lieux et un **plan d'actions adapté aux spécificités de l'entreprise.**
- Le périmètre de certification peut englober un ou plusieurs sites.
- **La certification ISO 50001 permet d'être exempté de l'audit énergétique obligatoire.**

Directive efficacité énergétique JO UE du 21.09.2023

Audit énergétique obligatoire tous les 4 ans

AVANT : si >250 salariés OU >50 M€ de CA ET >43 M€ total bilan

DEVIENT : si >10 TJ (2,8 GWh) de consommation énergétique*

=> audit réalisé au plus tard le 17.10.2026 pour les « nouveaux obligés »

Système de management de l'énergie obligatoire

si >85 Tj (23,6 GWh) de consommation énergétique*

=> système mis en place au plus tard le 17.10.2027

* Référence : « la consommation annuelle moyenne d'énergie au cours des trois dernières années écoulées ».

Transposition de la Directive en droit français attendue

Focus



Objectif

- Aider les entreprises à mettre en place un Système de Management de l'Énergie (SMEEn) selon la norme ISO 50001
- Par le versement d'une prime

Cible

- Entreprises ayant un **code NAF de la liste PACTE**

Montant

- Prime égale à 20% des dépenses énergétiques annuelles hors TVA des sites certifiés ISO 50001
- **Prime jusqu'à 40 000 euros** par entreprise (11,2 M€ mobilisables)

Comment bénéficier de la prime ?

Etape 1

Inscription

Un **questionnaire** à remplir et envoyer à l'ATEE

à télécharger sur www.pro-smen.org

Date limite de dépôt
AVANT
le 31 décembre 2025

Etape 2

Demande de prime

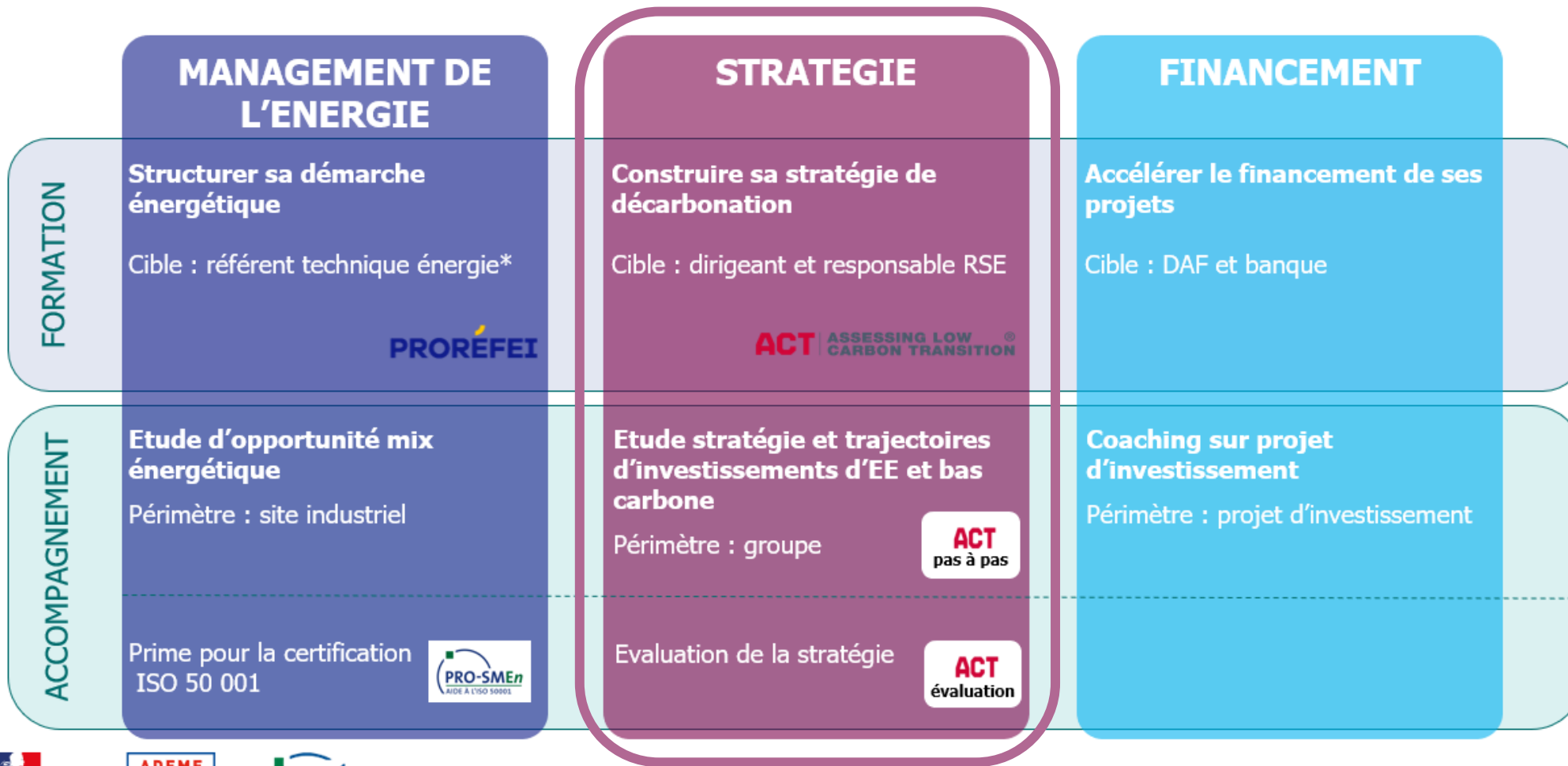
Une fois certifié ISO 50001,
Un **formulaire** « **demande d'aide** » à remplir et envoyer à l'ATEE + pièces justificatives

Date limite de dépôt :
AVANT
le 31 mai 2026

Validation et délivrance de la prime par virement

<https://pro-smen.org>

STRATEGIE



* Animés via la Communauté des Référents énergie

➤ **FOCUS FORMATION BAS CARBONE**

ACT, les formations sur les stratégies de décarbonation

Les formations ACT (pas à pas et évaluation) permettent de **comprendre chacune des méthodes et d'être en capacité de piloter le bureau d'étude qui vous accompagne.**

ACT PAS-A-PAS : développer une stratégie

Objectifs

- Comprendre la démarche ACT Pas à Pas
- S'approprier la méthode et les outils associés
- Faciliter le dialogue avec le conseiller
- Savoir mobiliser en interne

Modalités

- Durée : 1 MOOC + 2 jours
- Public : dirigeant et responsable RSE
- Coût pédagogique : 1000 €HT
- Taux d'aide : de 40 à 80% en fonction de la taille de l'entreprise

ACT EVALUATION : évaluer une stratégie

Objectifs

- Comprendre les méthodes ACT évaluation
- Être en capacité de suivre une évaluation ACT

Modalités

- Durée : 1 MOOC + 1 jour
- Public : dirigeant et responsable RSE
- Coût pédagogique : 500 €HT
- Taux d'aide : de 40 à 80% en fonction de la taille de l'entreprise

ACT | **ASSESSING LOW CARBON TRANSITION**®

➤ **FOCUS ETUDES STRATEGIES BAS CARBONE**

Elaborer sa stratégie bas carbone – ACT pas à pas

L'accompagnement ACT pas à pas est la méthodologie internationale reconnue pour **définir les stratégies de décarbonation des entreprises et les plans de transitions associés.**

Objectifs

- Contribuer activement à l'atténuation du changement climatique
- Transformer l'entreprise dans le contexte de la transition vers un monde bas carbone

L'entreprise va développer et déployer :

- Une nouvelle stratégie, une feuille de route et un plan d'action
- Des objectifs de réduction des émissions de GES pertinents au regard de son activité et des enjeux de la transition bas carbone
- La montée en compétence de la direction, du chargé(e) de projet et des fonctions opérationnelles.

Modalités

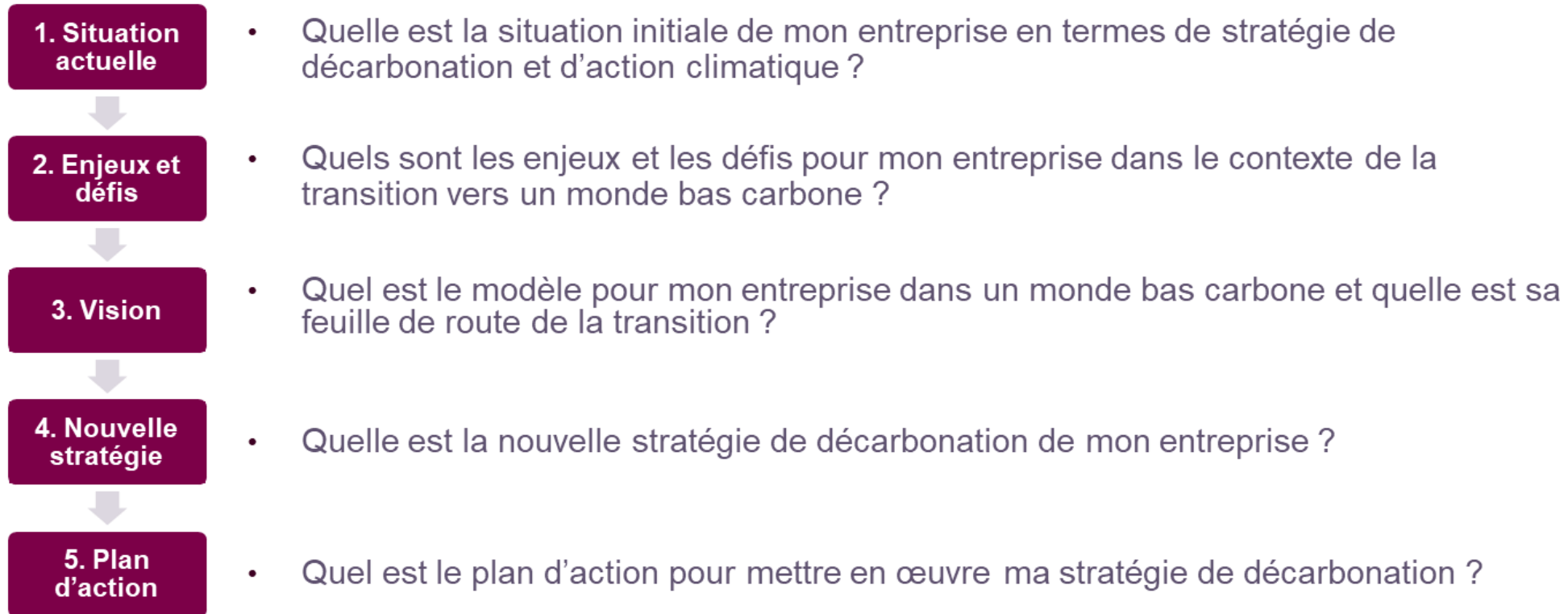
- Durée moyenne : 20 jours d'accompagnement répartis sur 12 mois
- Prérequis : Bilan de gaz à effet de serre de moins de 2 ans

Aide PACTE Industrie

- Assiettes éligibles : 30 k€
- Taux d'aide : de 60% à 80% en fonction de la taille de l'entreprise

ACT | **ASSESSING LOW CARBON TRANSITION**®

Les 5 étapes d'une stratégie de décarbonation



Elaborer sa trajectoire d'investissement bas carbone

L'étude des trajectoires d'investissements bas carbone (TIBC) permet de **rendre opérationnelle la stratégie bas carbone du Groupe en définissant des trajectoires d'investissements sur les leviers énergétiques des différents sites industriels.**

Objectifs

Cet accompagnement s'intègre comme un module complémentaire à la démarche ACT Pas à pas, il fournit :

- **Des scénarios de décarbonation** des sites industriels et les plannings d'investissement associés
- **Les trajectoires de réduction des émissions de gaz à effet de serre** liés aux scénarios
- **Des analyses de sensibilité des investissements** identifiés aux prix de l'énergie et carbone

Des études d'opportunité d'évolution du mix énergétique sur un ou plusieurs des sites industriels sont à effectuer au cours de la démarche.

Modalités

- Durée moyenne : 6 à 12 mois
- Prérequis :
 - Bilan de gaz à effet de serre de moins de 2 ans
 - Audit énergétique de moins de 4 ans ou une revue énergétique de moins de 3 ans si elle est certifiée ISO 50 001.

Aide PACTE Industrie

- Assiettes éligibles :
 - 50 k€ dans le cas d'une approche combinée ACT pas à pas, trajectoire d'investissement bas carbone
 - 20 k€ dans le cas d'une démarche trajectoire d'investissement bas carbone seule
- Taux d'aide : de 60% à 80% en fonction de la taille de l'entreprise

➤ **FOCUS EVALUATION**

Evaluer l'ambition de sa stratégie de décarbonation – ACT évaluation

L'étude ACT évaluation permet d'évaluer l'alignement de la stratégie climatique de l'entreprise au regard des objectifs de l'Accord de Paris et la cohérence de ses engagements.

Objectifs

Les évaluations ACT et la notation associée visent à fournir :

- Une **évaluation holistique** de la stratégie d'entreprise et de sa performance carbone
- Une évaluation **indépendante et vérifiable**, qui aide les entreprises à **communiquer des informations climatiques pertinentes**, vis-à-vis des recommandations de la TCFD
- Un score composé de 3 notes (performance, narrative et tendance)

Modalités

- Durée moyenne : 5 jours de prestation externe
- Prérequis : Objectifs de réductions des émissions de GES définis et plan de transition associé

Aide PACTE Industrie

- Assiettes éligibles : 5 k€
- Taux d'aide : de 60% à 80% en fonction de la taille de l'entreprise

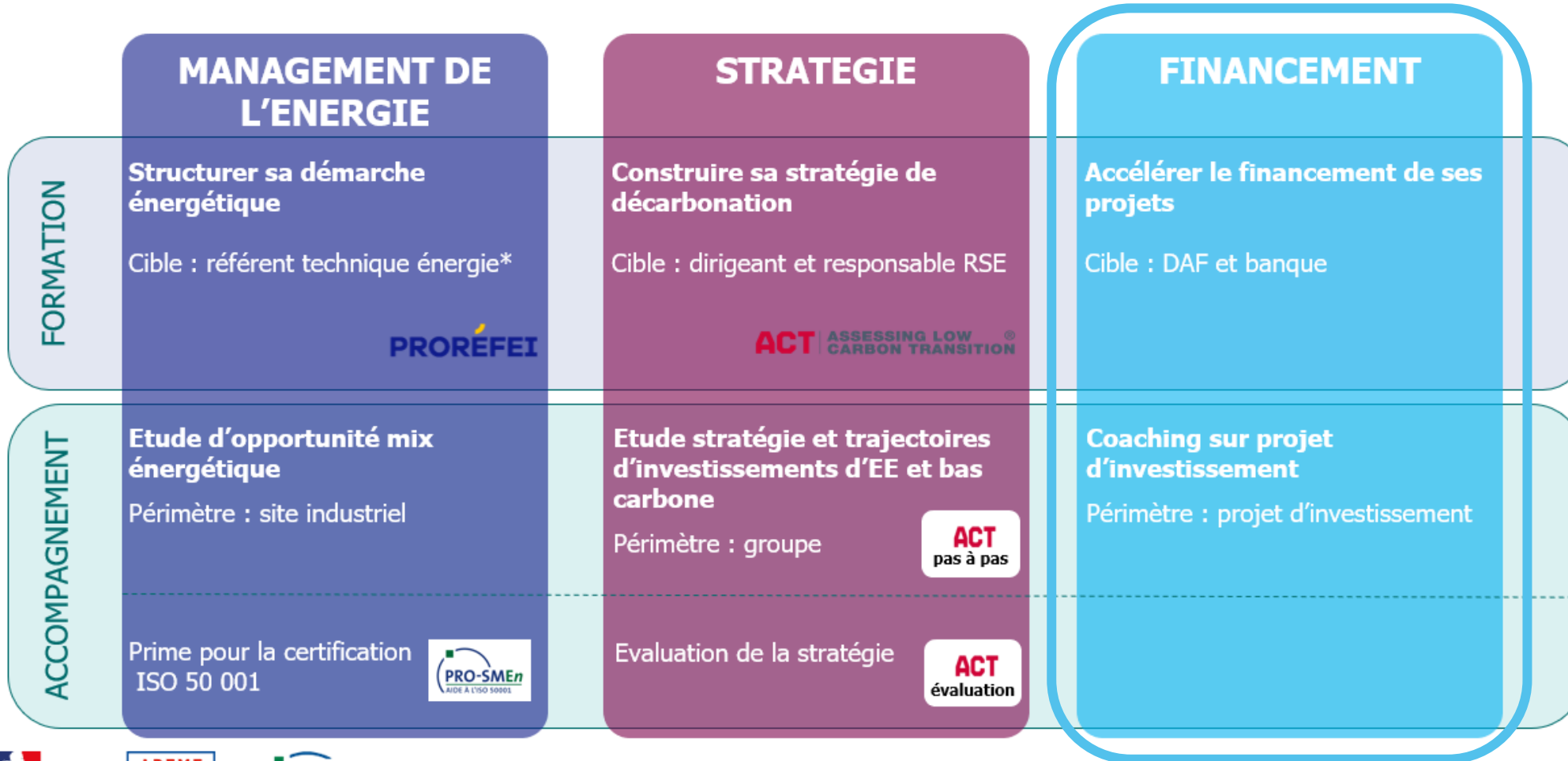
ACT | **ASSESSING LOW**®
CARBON TRANSITION

STRATEGIE

Evaluer l'ambition de sa stratégie de décarbonation – ACT Evaluation



➤ **FOCUS FORMATION FINANCEMENT**



* Animés via la Communauté des Référents énergie

Prochainement Formations « Accélérer le financement de ses projets »

Formation en e-learning

Les fondamentaux sur le financement des projets d'économie d'énergie et de décarbonation : risques et opportunités pour les industriels

(Mai 2024)



Formation en présentiel ou distanciel

**Financer la transition énergétique et bas carbone de votre industrie
PACTE Industrie**

Investir maintenant pour rester compétitif demain !

(Mai 2024)



Les fondamentaux sur le financement des projets d'économie d'énergie et de décarbonation : risques et opportunités pour les industriels

Durée : 2 heures

Public visé : ouvert à tous

Objectifs

- Comprendre le lien entre **les enjeux de transition énergétique**, le climat, les ressources et l'impact sur les entreprises
- Découvrir **les principes de la finance durable**, les lois et labels associés (Finance Climact)
- Identifier les **risques et opportunités** des projets d'efficacité énergétique et bas-carbone à travers des exemples de financement de projet



Financer la transition énergétique et bas carbone de votre industrie

Durée : 1 jour

Public visé :

Directeur/directrice financier, chargé de financement

Pré requis :

Avoir suivi le e-learning associé

Objectifs

- Comprendre et **lever les freins à l'investissement** dans des projets d'efficacité énergétique ou de décarbonation
- Appréhender les étapes de **mise en œuvre et le rôle de tous les acteurs du financement d'un projet**
- Identifier les différentes **modalités de financement** dont le montage de dossiers de demande de subvention
- Maîtriser les **risques financiers** d'un projet
- Identifier les informations clés pour **mettre en valeur** un projet dans ses dimensions financières et stratégiques.



➤ **FOCUS ACCOMPAGNEMENT FINANCEMENT**

Prochainement des coachings financement sur vos projets d'investissement

Prestation de coaching sur le financement des projets d'économie d'énergie et de décarbonation

Disponible
Fin 2024

Objectifs : accompagner un projet concret d'investissement

Des bureaux d'études référencés assureront ces prestations (appel à candidature juin 2024)

3 leviers (à affiner) :

- Dérisquage de projet d'investissement,
- Recherche du mode de financement adapté,
- Arguments clés pour le financement de projet : convaincre le comex, les banques ...

L'accompagnement a pour objectif **d'accélérer le financement des projets de décarbonation** en donnant les clés concrètes et opérationnelles adaptées à chaque projet



➤ **FOCUS COMMUNAUTE DES REFERENTS
ENERGIE/DECARBONATION**



La Communauté des Référents énergie/décarbonation

Le réseau national de référence

- ◆ Accompagne les Référents énergie de tout niveaux, tout secteurs et tout horizons
- ◆ Les aide à remplir leurs missions le plus efficacement possible
- ◆ Accès gratuit



Ce qui unit les membres de la Communauté des Référents énergie, c'est l'intérêt commun partagé pour réduire la consommation d'énergie



Espace documentation et outils d'analyse

Boîte à outils

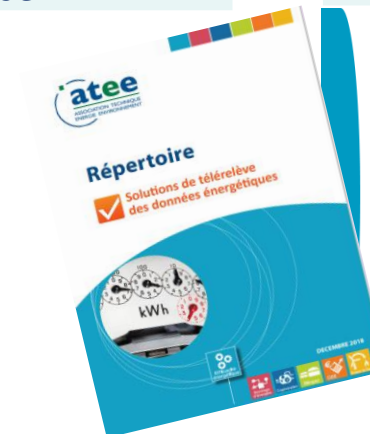
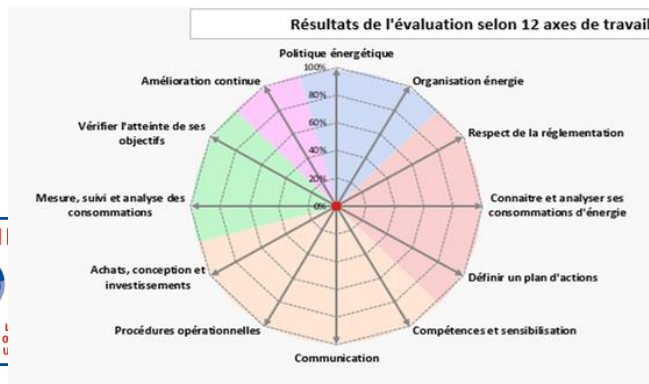
- Simulateur de plan d'actions,
- Auto-évaluation d'un SMEn,
- Tutoriels (webinaires) techniques,
- Répertoires des solutions logicielles...

Veilles réglementaire et technologique

- Tableur des principaux textes réglementaires depuis août 2019,
- Sélection de textes réglementaires sur les 3 précédents mois,
- Sélection d'innovation technique présentée sous forme de communiqué de presse

Guides techniques

- Guides pratique de l'air comprimé,
- Guide efficacité énergétique dans les data center,
- Bibliothèques ATEE...



GUIDE PRATIQUE DE L'AIR COMPRIMÉ

Ce document est une version dite simplifiée à l'usage des utilisateurs qui ne sont pas familiarisés avec le sujet de l'air comprimé. Il a pour but de présenter les principaux éléments qui impactent l'efficacité énergétique d'une installation de compression d'air. Pour les utilisateurs plus aguerris, ATEE tient à leur disposition gratuitement sur son site Internet un guide plus approfondi, [version dite experte](#).

Dernière mise à jour : 18 mai 2021

Concepteur : Jean-Marc PIATEK Chef du Département Maîtrise de l'Energie à l'ATEE

Espace documentation et outils d'analyse

Boîte à outils

- [Simulateur de plan d'actions](#),
- [Auto-évaluation d'un SMEn](#),
- [Tutoriels \(webinaires\) techniques](#),
- Répertoires des solutions logicielles...

Veilles réglementaire et technologique

- [Tableur des principaux textes réglementaires depuis août 2019](#),
- [Sélection de textes réglementaires sur les 3 précédents mois](#),
- Sélection d'innovation technique présentée sous forme de communiqué de presse

Guides techniques

- [Guides pratique de l'air comprimé](#),
- [Guide efficacité énergétique dans les data center](#),
- [Bibliothèques ATEE...](#)



GUIDE PRATIQUE DE L'AIR COMPRIMÉ

Ce document est une version dite simplifiée à l'usage des utilisateurs qui ne sont pas familiarisés avec le sujet de l'air comprimé. Il a pour but de présenter les principaux éléments qui impactent l'efficacité énergétique d'une installation de compression d'air. Pour les utilisateurs plus aguerris, ATEE tient à leur disposition gratuitement sur son site Internet un guide plus approfondi, [version dite experte](#).

Dernière mise à jour : 18 mai 2021

Concepteur : Jean-Marc PIATEK Chef du Département Maîtrise de l'Énergie à l'ATEE

Espace documentation et outils d'analyse

Retours d'expérience

- Accès à des retours d'expérience d'entreprise de tous secteurs, toutes tailles,
- Compilation sous forme d'un tableur des différents REX

Webinaires

Webinaires sur des thématiques récurrentes et aussi d'actualités pour faciliter la mise en œuvre des opportunités d'amélioration de l'efficacité énergétique

Lettres d'informations

FOCUS

Procédé innovant **TURBOSOL** de conversion de chaleur fatale en électricité proposé par la société **HEVATECH**

Coup de projecteur sur une innovation technologique, encore en cours de développement et de premières réalisations, proposée par **HEVATECH**, jeune société drômoise spécialisée dans la valorisation de la chaleur fatale. Cette innovation technologique pourrait bien trouver sa place dans de nombreuses industries en recherche d'amélioration de leur performance énergétique et soucieuses de leur impact environnemental.



[Lire la suite...](#)

Fiche REX : Stockage thermique haute température



Stockage thermique haute température à l'aide de céramiques qui récupèrent la chaleur fatale

Optimisation de la production de tuiles et de la consommation de gaz naturel par la mise en place d'un stockage thermique

Opération réalisée chez **TEGULYS** (Meymac - 19) avec la société **Eco-Tech Ceram** (Rivesaltes - 66)

[>> Téléchargez la fiche REX](#)

VEILLE
REGLEMENTAIRE



Fiche REX : Plan d'actions

Intelligence Artificielle

Détection des variabilités des consommations d'énergie

CONTEXTE



✓ Besoins et concept

Le Groupe SKF a pour objectif d'accompagner les industriels dans l'amélioration de leur performance, la réduction de leur consommation énergétique et l'optimisation de leur coût total de production.

La performance énergétique est donc un enjeu clé pour le site SKF de Saint-Cyr-sur-Loire, plus grand site SKF en France. En 2018, les équipes décident de déployer un nouveau projet pour trouver des pistes de gains énergétiques complémentaires.

L'atelier sélectionné est le plus énergivore et représente, avec 1 M€/an, la moitié de la consommation énergétique de

Opération réalisée

- Optimisation de la performance énergétique du site industriel grâce à l'Intelligence Artificielle

Entité

- SKF, Saint-Cyr-sur-Loire (36)
- Energy, Rennes (35)

Coût

- ROI inférieur à 1 an

Pilotage de la performance énergétique à l'aide de l'Intelligence Artificielle : retour d'expérience avec l'usine TEREOS
03 mai 2021

Matthieu LAMM,
Chef de projet Développement,
DALKIA ANALYTICS

Victor NICOLAS,
Business Developer,
METRON

Féréol MAZARD,
Directeur d'usine
TEREOS Starch &
Sweeteners

Jean-Marc PIATEK
Chef département
Maîtrise de l'Énergie
ATEE

Espace collaboratif - Clubs locaux des référents énergie

Les clubs locaux (en cours de déploiement) rassemblent des responsables énergie des entreprises, très majoritairement du secteur industriel, situés sur une même zone géographique (région, département, collectivité territoriale, zone industrielle...), afin de les aider à mettre en œuvre leur plan d'actions d'efficacité énergétique et de décarbonation.

Les clubs locaux se déroulent sur sites industriels.



Région Grand-Est, Alsace, Club Référents Energie en partenariat avec l'ADEME, la CCI Grand-Est et l'ATEE. Première rencontre sur le site industriel de la Brasserie de La Licorne.

Equipe ADEME et contacts

Demandes transverses :

Coordination : edouard.fourdrin@ademe.fr
Contact à privilégier : pacte.industrie@ademe.fr

Demandes spécifiques
par thématique :

**Management de l'énergie
(axe ADEME)**
julien.jaouen@ademe.fr

Stratégie

emmanuelle.salle@ademe.fr

Financement

pacte.industrie@ademe.fr

Instructions régionales :

**Pays de la Loire
Bretagne
Normandie**

hugo.thuilliez@ademe.fr

**Ile de France
Hauts de France
Centre Val de Loire
Guadeloupe, Martinique
et Guyane**

axel.deyres@ademe.fr

**Grand Est
BFC
AuRA
PACA**

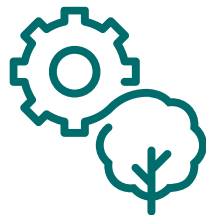
anthony.celli@ademe.fr

**Occitanie
Nouvelle Aquitaine
Corse
Réunion et Mayotte**

elisa.martinez@ademe.fr

Pour rester informé et en savoir plus sur PACTE et la décarbonation de l'industrie :

<https://agirpourlatransition.ademe.fr/entreprises/demarche-decarbonation-industrie>



Equipe ATEE et contacts

Pilote : k.maillard@atee.fr

Management de l'énergie
(axes ATEE)

PROREFEI

Formation des référents énergie

k.maillard@atee.fr
www.prorefei.org

PRO-SME_n

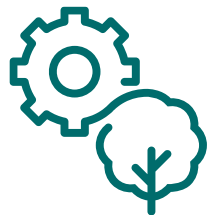
L'aide pour l'obtention de la certification ISO 50001

pro-smen@atee.fr
www.pro-smen.org

La Communauté des Référents énergie-décarbonation

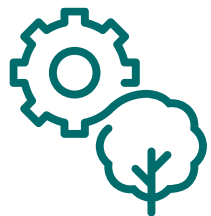
jm.piatek@atee.fr
[La communauté](#)

Les grands axes ATEE



Détail des codes NAF éligibles

La liste des codes NAF éligibles à PACTE Industrie est accessible : [ici](#)





L'Alliance ALLICE

Elieta Carlu, ALLICE



PRÉSENTATION ALLIANCE ALLICE

L'Académie MEDEF
12/03/2024



Alliance ALLICE – Structure d'animation indépendante avec pour vocation de fédérer et d'innover pour la décarbonation de l'industrie

Nos missions

- ✓ **Rassembler l'ensemble des acteurs de la filière** pour innover collectivement au service de la décarbonation de l'industrie
- ✓ **Soutenir le développement d'une offre de solutions** de décarbonation performante et différenciante, en France et à l'international
- ✓ **Soutenir les industriels** dans l'accélération de leur décarbonation

Notre structure

- ✓ Une structure d'animation **indépendante**
- ✓ Un modèle reposant sur **des adhésions**
- ✓ Une gouvernance répondant aux **besoins des adhérents** et assurant une **vision stratégique** des enjeux de l'industrie
- ✓ Un réseau de plus de **120 membres et partenaires**



Nos fondateurs & actionnaires

Créée en 2018



Notre écosystème – 120+ membres & partenaires

Offreurs de solutions



Financiers



Réseau & partenaires

Pouvoirs publics



Comité scientifique



Principaux partenaires



Exploitants industriels



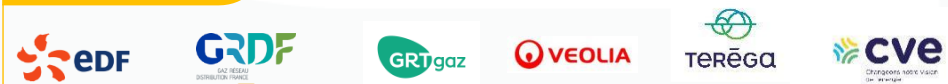
Membres associés / membres experts



Prescripteurs / BE

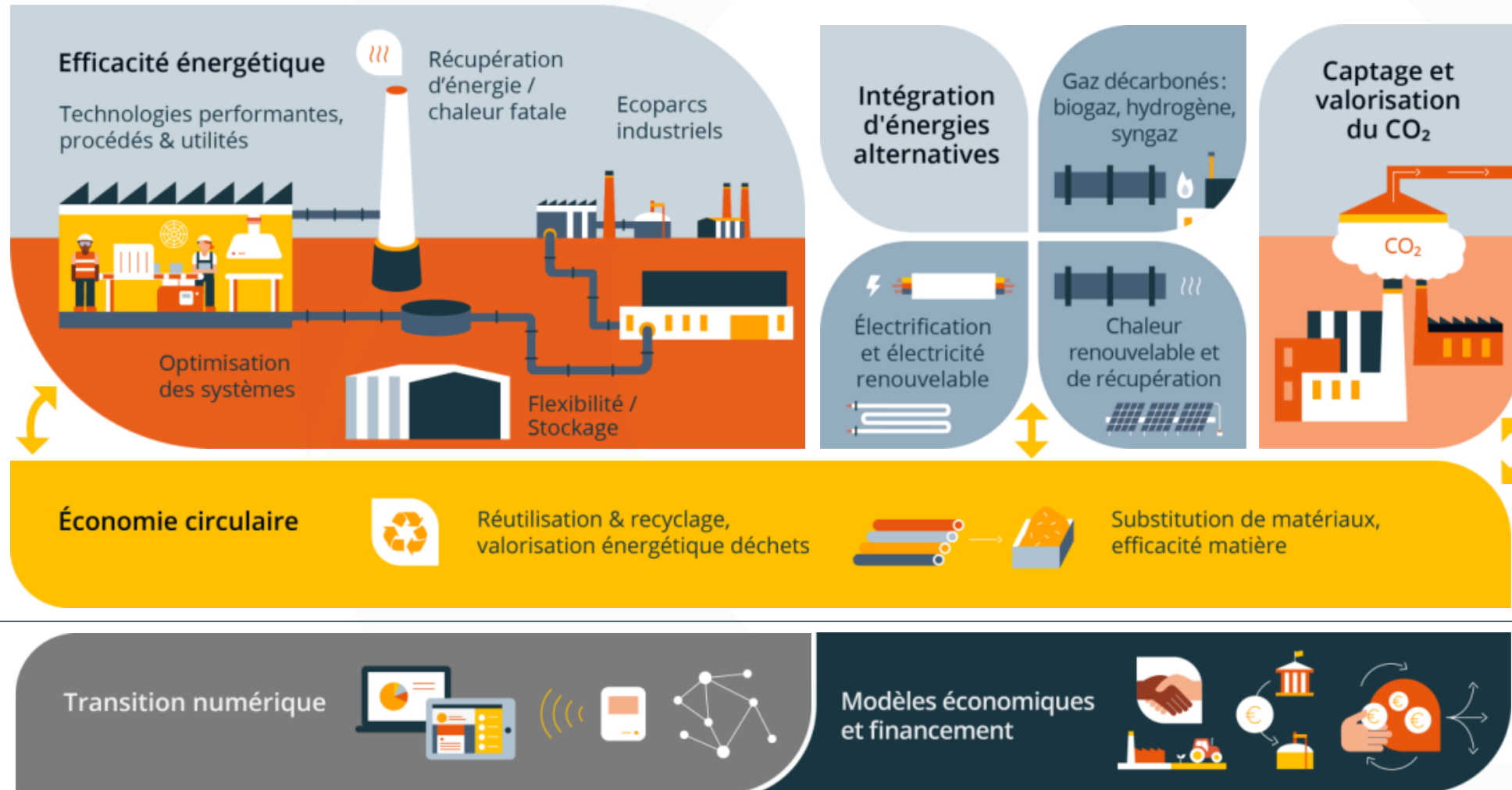


Énergéticiens



Nos thématiques d'intervention

Les leviers de décarbonation de l'industrie



© ALLICE - 2021

Nos activités en un coup d'œil

Innovation technologique, animation et valorisation de la filière



Travaux collectifs

- ✓ Feuilles de route
- ✓ Analyses technico-économiques
- ✓ États de l'art technologiques
- ✓ Veille



Projets & collaborations

- ✓ Structuration technique, identification de partenaires
- ✓ Pilotage de projets



Animation de la communauté

- ✓ Rencontres adhérents
- ✓ Cofondateur je-décarbore
- ✓ Actions CEE
- ✓ Animation AIE IETS



Valorisation de la filière

- ✓ Congrès biennal & FIRE
- ✓ Journées techniques
- ✓ Représentation collective auprès des institutionnels : jurys, éclairage technique

© ALLICE - 2021

Nos études collectives

40 études réalisées ou engagées



Thématiques étudiées

Chaleur fatale

Buées | Échangeurs | Stockage
PAC THT | Conversion en électricité
Conversion en froid | Récupération
THT | Déploiement de projets

Énergies alternatives

Électrification | Gaz décarbonés
Solaire thermique |
Cuisson/Séchage décarbonés |
Batteries à flux

Financement

Couverture des risques | Évolution
des coûts d'énergie

Suivi et maintenance

EMS | Big Data | Maintenance
prévisionnelle

EIT

Ecoparcs industriels | CCU

Optimisation procédés

Production de froid | Séchage |
Ventilation

Secteurs et procédés étudiés

IAA

Fours | Séchoirs | Étuves
Pasteurisation | Évapoconcentration

Fonderie, Forge, Métallurgie

Fours

Terre cuite, Céramique

Fours | EMS

Mécanique

Traitements thermiques
Peinture | Fours

Pétrochimie, Plasturgie

Chimie

Verre

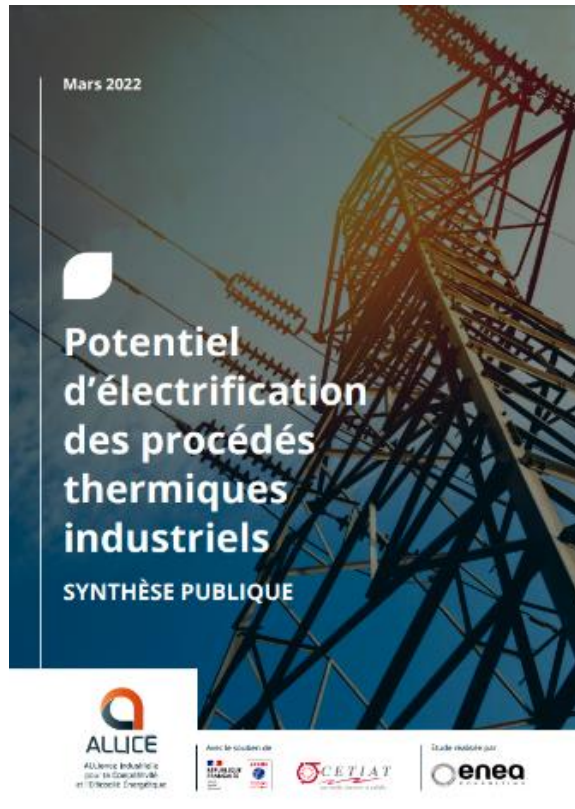
Production d'électricité

EnR intermittentes | UVE

Cimenterie

Papeterie

Exemples de rapports publics



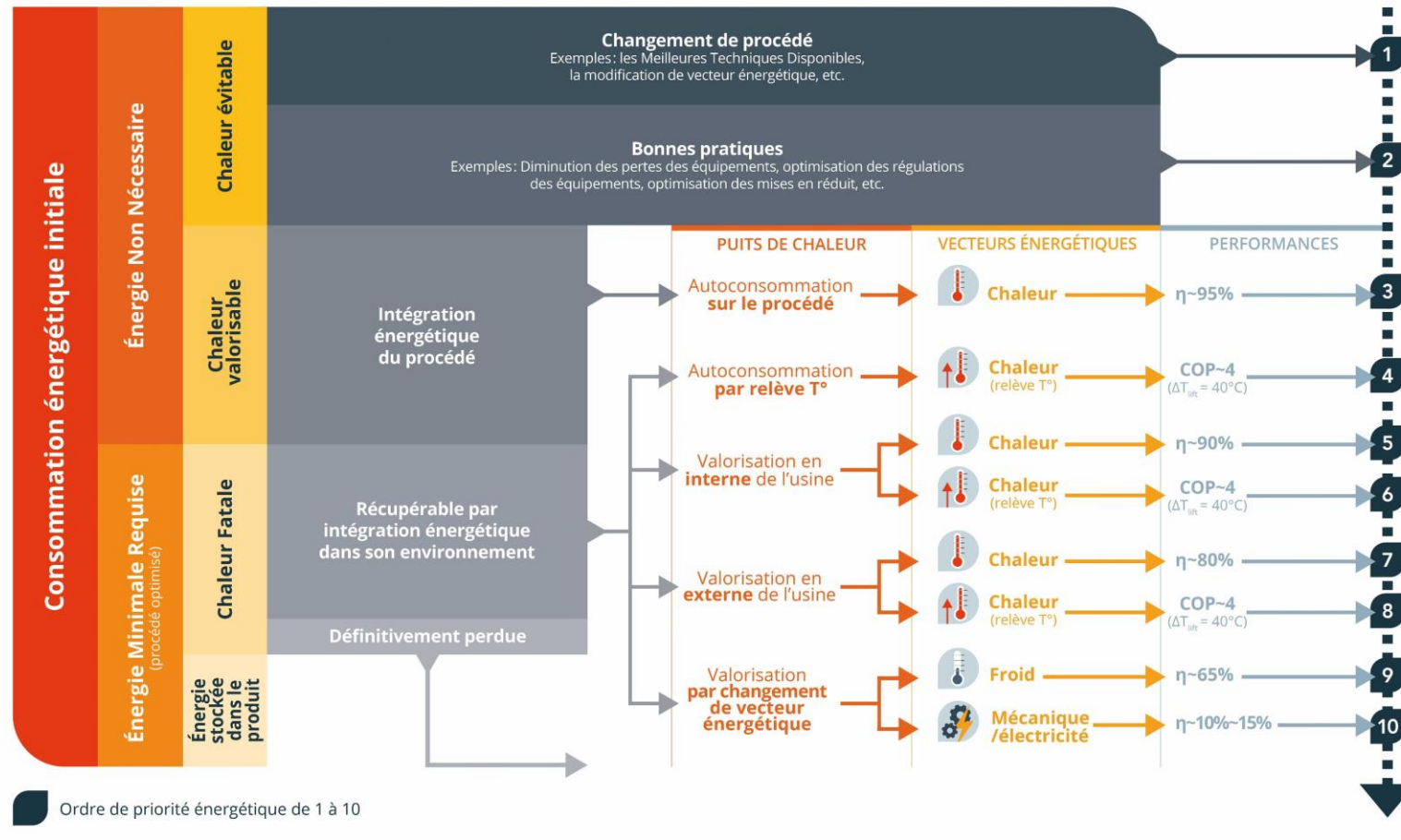
Retrouvez tous nos documents publics en ligne
<https://www.alliance-alice.com/fr/nos-documents-publics>

Exemple de résultats d'étude

Schéma de la réflexion type pour la valorisation de chaleur fatale sur un procédé industriel



Ce schéma s'adresse aux industriels souhaitant optimiser la consommation énergétique de leurs procédés selon un ordre de priorisation type. Les priorités peuvent être ponctuellement différentes selon les contraintes de sites (techniques, économiques, réglementaires, etc.).



Nos prochains événements

Pour nos adhérents et la communauté industrielle

Webinaire adhérents

19 mars

Décarbonation de l'industrie agroalimentaire

Réunion des adhérents ALLICE

4 avril

Visite laboratoire LGC (Toulouse)

Rencontre partenaire

4 avril

Forum national des co-entreprises du PEXE (Paris)

Rencontre partenaire

10 avril

Forum Transition (Lyon)

Rencontre partenaire

10-11 avril

MIX.E Salon du mix énergétique neutre (Lyon)

Webinaire adhérents

16 mai

Décarbonation des utilités et des réseaux sur sites industriels

JT partenaire

6 juin

Évaluation des impacts environnementaux des projets industriels

Webinaire adhérents

28 mai

Hybridation énergétique des procédés industriels

Réunion des adhérents ALLICE

13 juin

Club PRIME



19 septembre

FIRE 2024

Réunion des adhérents ALLICE

21 novembre

Club PRIME

Rencontre partenaire

05 décembre

Energy Class Factory (Lyon)

FIRE 2024 – la manifestation dédiée à la Chaleur industrielle

L'appel à communications est ouvert !

The poster features a background image of an industrial facility with tall chimneys and complex piping. The text is overlaid on the left side of the image.

FIRE 2024
19 SEPTEMBRE
Lyon - L'Embarcadère
10e édition

**APPEL À
COMMUNICATION**

Parcours de la chaleur
industrielle : les enjeux,
de sa production à sa
récupération

Co-organisé par
ALLICE cetiat

Avec le soutien de
REPUBLIQUE FRANÇAISE

***Vous avez des retours d'expériences
concrets à partager ?
Des projets d'envergure matures avec
de belles réussites ?***

**Répondez à notre appel à
communication jusqu'au 26 mars
2024 !**



Eliéta Carlu

Directrice

elieta.carlu@alliance-alice.com

Contacter ALLICE

contact@alliance-alice.com

+33 (0)4 72 44 49 11

www.alliance-alice.com

Alliance ALLICE
Chez CETIAT
25 Avenue des Arts
69100 Villeurbanne
FRANCE

Nos adhérents (1/3)

Mars 2024

Offreurs de solutions



Financeurs



Nos adhérents (2/3)

Mars 2024

Exploitants industriels



Prescripteurs / BE



Nos adhérents (3/3)

Mars 2024

Énergéticiens



Membres associés / membres experts



Travaux collectifs antérieurs

Issus du choix de nos adhérents et intégrant l'expertise de notre écosystème

Études technico-économiques

- ✓ Etude sur la récupération de chaleur dans les buées industrielles
- ✓ Performances des échangeurs de chaleur équipant les procédés industriels
- ✓ Couverture des risques de financement de l'efficacité énergétique en industrie
- ✓ Potentiel d'électrification des procédés thermiques industriels
- ✓ Stockage de chaleur dans l'industrie
- ✓ Potentiel d'électrification des procédés thermiques industriels
- ✓ Potentiel d'intégration des gaz décarbonés en industrie
- ✓ Froid performant dans l'industrie
- ✓ Récupération de chaleur à très haute température dans l'industrie
- ✓ Potentiel de déploiement de projets de valorisation de chaleur fatale
- ✓ Décarbonation des procédés : cuisson et séchage
- ✓ Potentiel du captage et de la valorisation du CO2 (CCU) pour la décarbonation
- ✓ Perspectives d'évolution des coûts d'énergie et leviers d'atténuation pour les industriels
- ✓ Potentiel du solaire thermique dans l'industrie
- ✓ Décarbonation de l'industrie agro-alimentaire
- ✓ Stratégies d'effacement des procédés industriels
- ✓ Décarbonation des utilités et des réseaux sur sites industriels
- ✓ Hybridation énergétique des procédés industriels
- ✓ Nouveaux modèles d'affaires pour la décarbonation
- ✓ Cogénération / trigénération : opportunités d'amélioration des performances des systèmes de valorisation de chaleur fatale

Pour découvrir l'ensemble de nos travaux :

<https://www.alliance-allice.com/fr/travaux-collectifs>

Travaux collectifs antérieurs

Issus du choix de nos adhérents et intégrant l'expertise de notre écosystème

Veille et états de l'art

- ✓ Les batteries à flux : état de l'art
- ✓ État de l'art sur les Energy Management Systems dans l'industrie
- ✓ État de l'art sur les technologies (avancées et alternatives) de production de froid
- ✓ Les ouvertures apportées par le Big Data dans l'industrie
- ✓ Etude bibliographique et proposition d'une modélisation des phénomènes liés au séchage dans un séchoir industriel
- ✓ Rapport de veille : pompes à chaleur très haute température pour l'industrie
- ✓ Panorama des technologies de conversion de chaleur en électricité appliquée à la valorisation de chaleur fatale
- ✓ État de l'art sur les Écoparcs
- ✓ Solutions performantes de ventilation
- ✓ Maintenance prévisionnelle
- ✓ Solutions contre l'encrassement des échangeurs pour une récupération de chaleur optimale
- ✓ Méthodologies d'analyse systémique pour l'amélioration de l'efficacité énergétique sur sites industriels
- ✓ Écoconception des procédés industriels

Pour découvrir l'ensemble de nos travaux :

<https://www.alliance-alice.com/fr/travaux-collectifs>



QUESTIONS/REPOONSES



MERCI DE VOTRE ATTENTION