

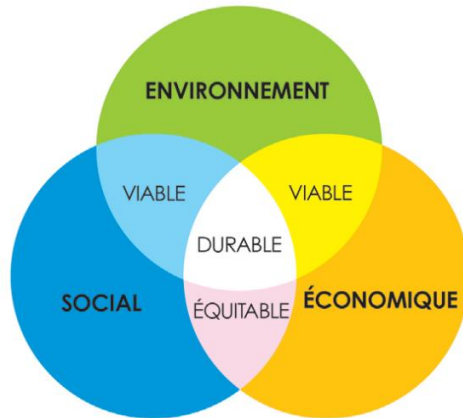
# RSE : accélérateur d'embauche et outil de management

La RSE, c'est quoi ?

# RSE : l'application du développement durable aux entreprises

Selon la Commission Européenne (2011) la responsabilité sociale des entreprises désigne “l’intégration **volontaire**, par les entreprises, de préoccupations **sociales et environnementales** à leurs activités commerciales et leurs **relations avec leurs parties prenantes**”

- c’est-à-dire avec l’ensemble des personnes physiques ou morales qui peuvent influencer ou être influencées par les activités de l’entreprise (clients, salariés, fournisseurs, investisseurs...).



| VOLET ÉCONOMIQUE   | VOLET SOCIAL/SOCIÉTAL  | VOLET ENVIRONNEMENT   |
|--|--|---|
| <ul style="list-style-type: none"><li>• La rentabilité</li><li>• Les modes de financement, la politique fiscale</li><li>• Les processus de gestion des risques</li><li>• L’approvisionnement, la relation avec les clients et les fournisseurs</li><li>• La gouvernance (politiques et actions relatives à la qualité, la conformité et la déontologie éthique)</li><li>• La transparence et communication (<i>reporting</i>)</li><li>• La lutte contre la corruption</li><li>• La cyber sécurité et le respect de la vie privée</li><li>• Le partage de la valeur...</li><li>• etc.</li></ul> | <ul style="list-style-type: none"><li>• Qualité de vie au travail</li><li>• Le management et les valeurs de l’entreprise</li><li>• La politique de rémunération et les avantages</li><li>• L’égalité professionnelle,</li><li>• La diversité et l’égalité des chances</li><li>• La formation et l’employabilité</li><li>• Le dialogue social</li><li>• La transformation numérique</li><li>• Les droits de l’homme</li><li>• Le mécénat (culture, sport, associations locales...)</li><li>• L’ancrage territorial</li><li>• etc.</li></ul> | <ul style="list-style-type: none"><li>• Le climat</li><li>• La gestion efficace des ressources (eau, énergie, matières premières)</li><li>• L’économie circulaire (écoconception, analyse du cycle de vie des produits, gestion des déchets, etc.)</li><li>• La biodiversité, la mobilité des collaborateurs</li><li>• etc.</li></ul> |

# Une attente des parties prenantes

- Les **investisseurs** évaluent la performance globale (financière + extra-financière) des entreprises pour prendre leurs décisions d'investissement et pour rendre compte de leur propre stratégie RSE ;
- Les **agences de notation extra-financière** évaluent la performance extra-financière pour le compte d'investisseurs ;
- Les **ONG** évaluent le degré de « responsabilité » des entreprises et le respect, selon elles, de la réglementation (souvent avec une optique « *name and shame* ») ;
- L'**administration** et les **collectivités territoriales** prennent progressivement en compte des critères sociaux et environnementaux dans leurs appels d'offre
- Les **consommateurs** souhaitent consommer plus responsable
- **Les individus et en particulier les jeunes sont de plus en plus nombreux à vouloir travailler seulement pour des entreprises ayant un fort engagement RSE**



# Mais surtout une démarche au service de la stratégie de l'entreprise et de son attractivité

- **maîtriser plus efficacement ses risques** (opérationnels, environnementaux, sociaux, réglementaires, juridiques, financiers, de réputation, etc.)
- **réduire les coûts** ; par exemple, en faisant des économies de ressources (eau, énergie, matières premières) ;
- **anticiper les évolutions de marché** ; par exemple, en identifiant mieux les signaux faibles grâce au dialogue avec les parties prenantes
- **améliorer son agilité** ; par exemple, l'innovation sociale et managériale permet de développer la capacité d'adaptation de l'entreprise
- **développer sa capacité d'innovation**, en prenant en compte des enjeux de durabilité dans le développement de nouveaux produits et services
- **faciliter son accès à des financements** ; les investisseurs et les banques intégrant de plus en plus la RSE dans leur appréciation des entreprises
- **attirer les talents et renforcer l'adhésion des salariés au projet d'entreprise**

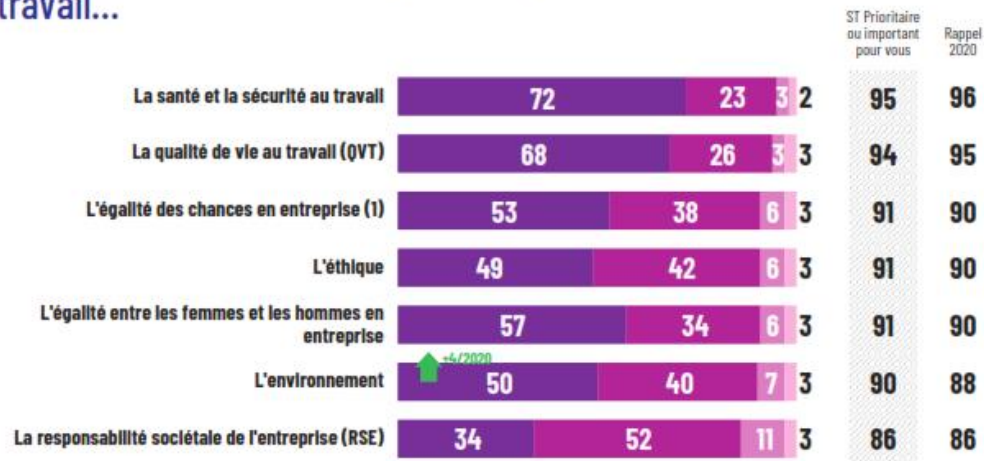


# Quelle perception de la RSE en entreprise ?

Réalisé pour la troisième fois en 2021, le baromètre de la perception de la RSE en entreprise du Mouvement des entreprises de France s'appuie sur une enquête menée par Kantar auprès d'un échantillon représentatif de 1500 salariés du privé en France.

# Les sujets importants pour les salariés

Ces sujets constituent-ils pour vous personnellement un axe de travail...



## FOCUS :

- les 16-34 ans : l'égalité femmes/hommes

- les 35-49 ans : l'éthique

- les +50 ans : l'environnement

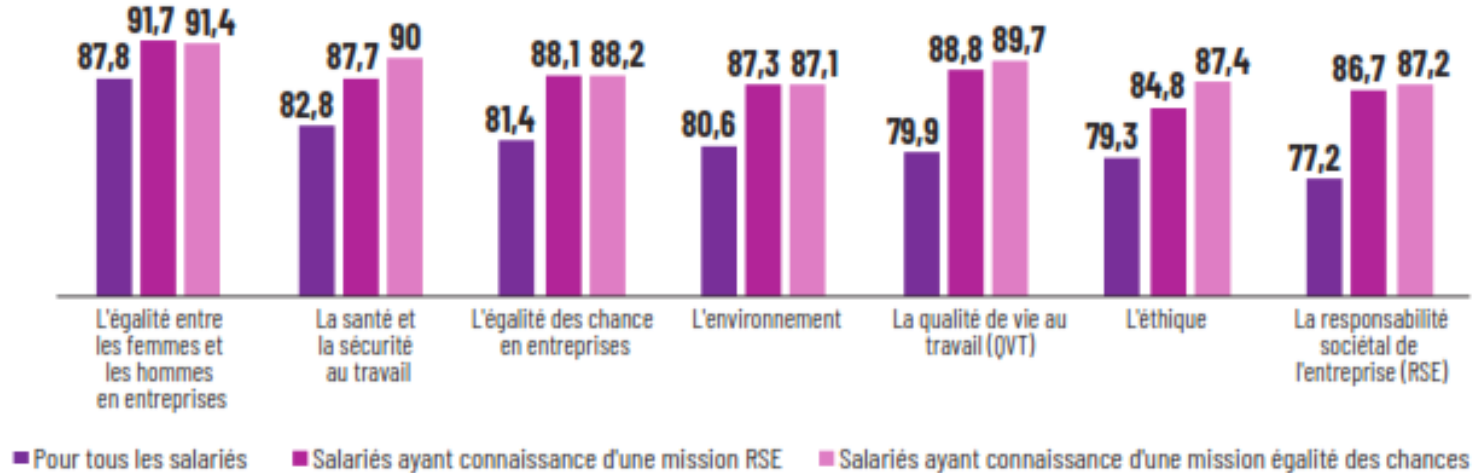
En %

Base : ensemble (1502)

(1) Comparaison à l'item « Le respect des diversités et de l'égalité des chances en entreprise » de 2012 à 2016

# La perception qu'ont les salariés des sujets importants pour l'entreprise

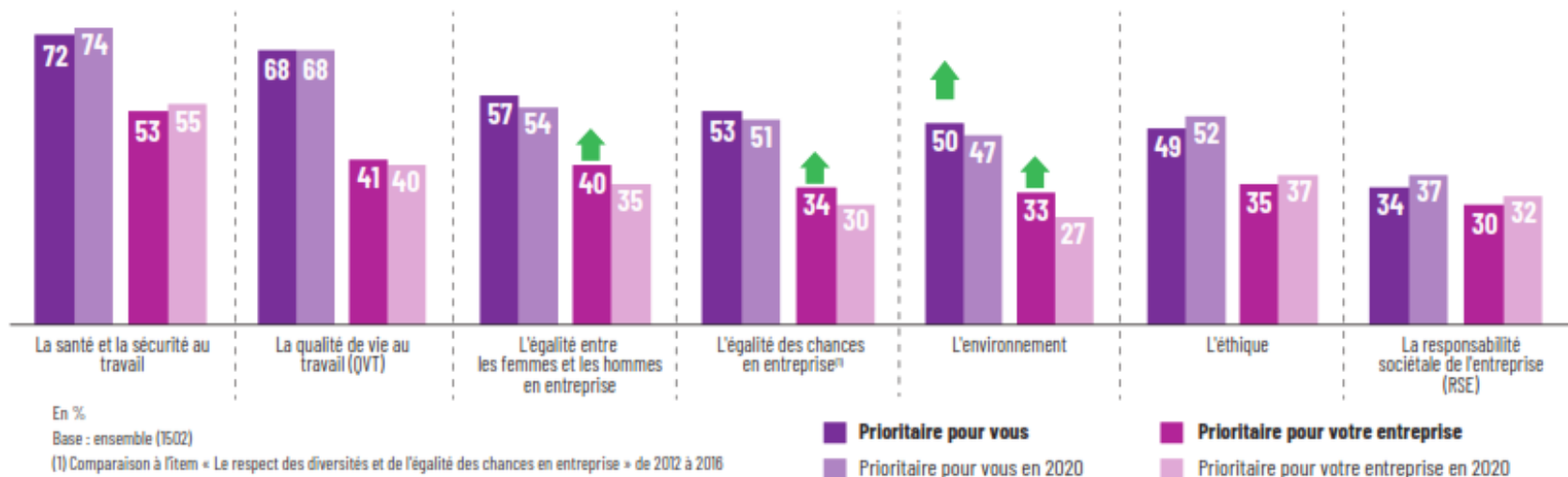
Ces sujets sont importants ou prioritaires pour votre entreprise :





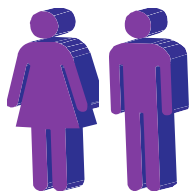
# Un décalage de perception, mais les sujets sociaux/sociétaux prioritaires

## Ces sujets sont pour vous et votre entreprise...



# Mais qui ne connaissent pas sa mission ou sa raison d'être

Comme en 2020, seul un tiers des salariés a connaissance d'une mission ou d'une raison d'être de l'entreprise qui exprime la façon dont elle entend jouer un rôle dans la société



**16-24 ans**  
**51 %**

**25-34 ans**  
**43 %**

**35-49 ans**  
**35 %**

**+50 ans**  
**28 %**



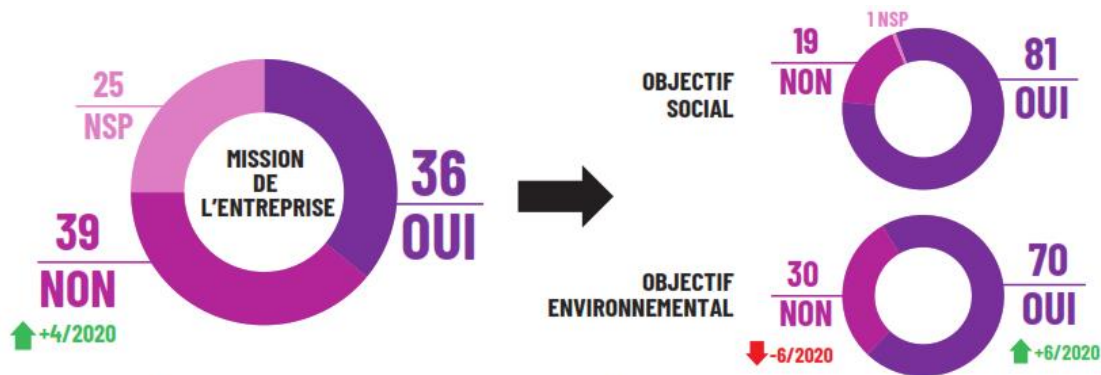
**Entreprises de  
+1000 salariés**

**43 %**



**Entreprises de  
-300 salariés**

**32 %**

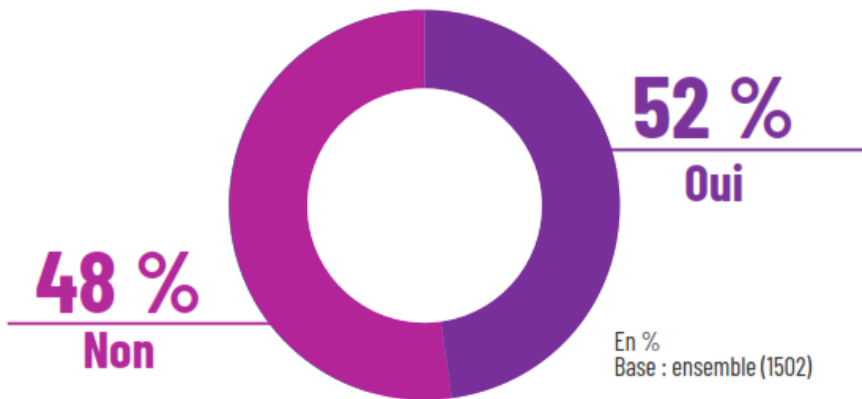


En %  
Base : Ensemble (1502)

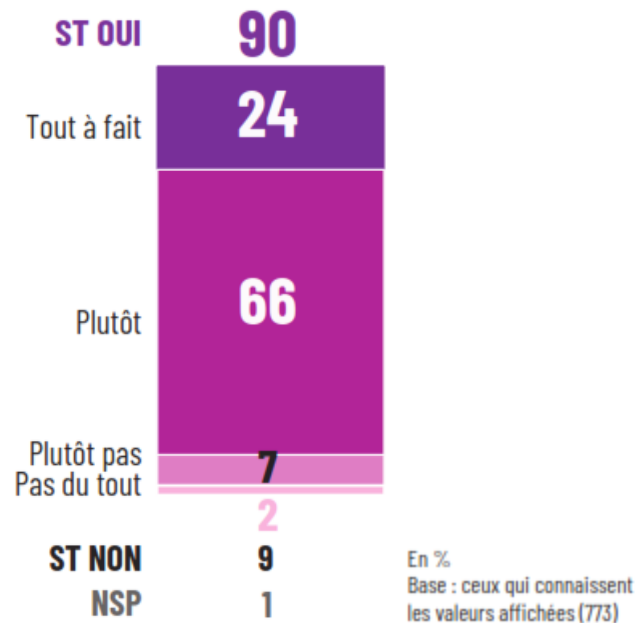
En %  
Base : Ceux qui pensent que leur entreprise a une mission (538)

# Des salariés en accord avec les valeurs de l'entreprise

Connaissez vous les valeurs affichées par votre entreprise ?

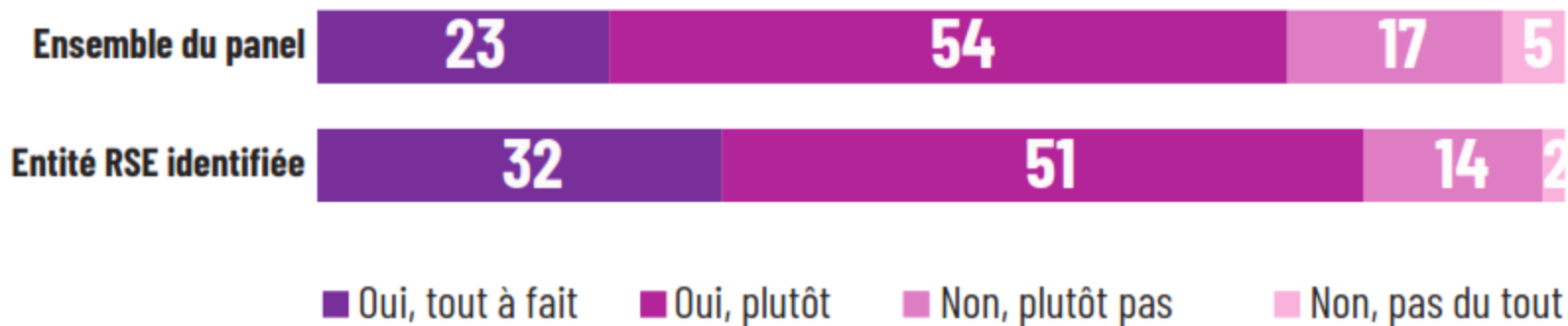


Diriez vous que vous êtes en accord avec ces valeurs ?

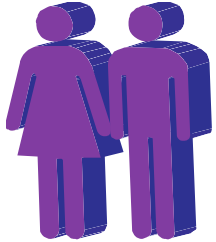


# La RSE, vecteur de confiance en l'avenir

**Etes-vous confiant(e) dans votre avenir au sein de votre entreprise actuelle ?**



# Et d'attachement à l'entreprise



S'y voit travailler dans 3 ans

Confiance en l'avenir

Plaisir au travail

Bon manager

Représente la diversité

Total

**68**

**71**

**68**

**69**

**80**

Si service RSE

**82**

**83**

**76**

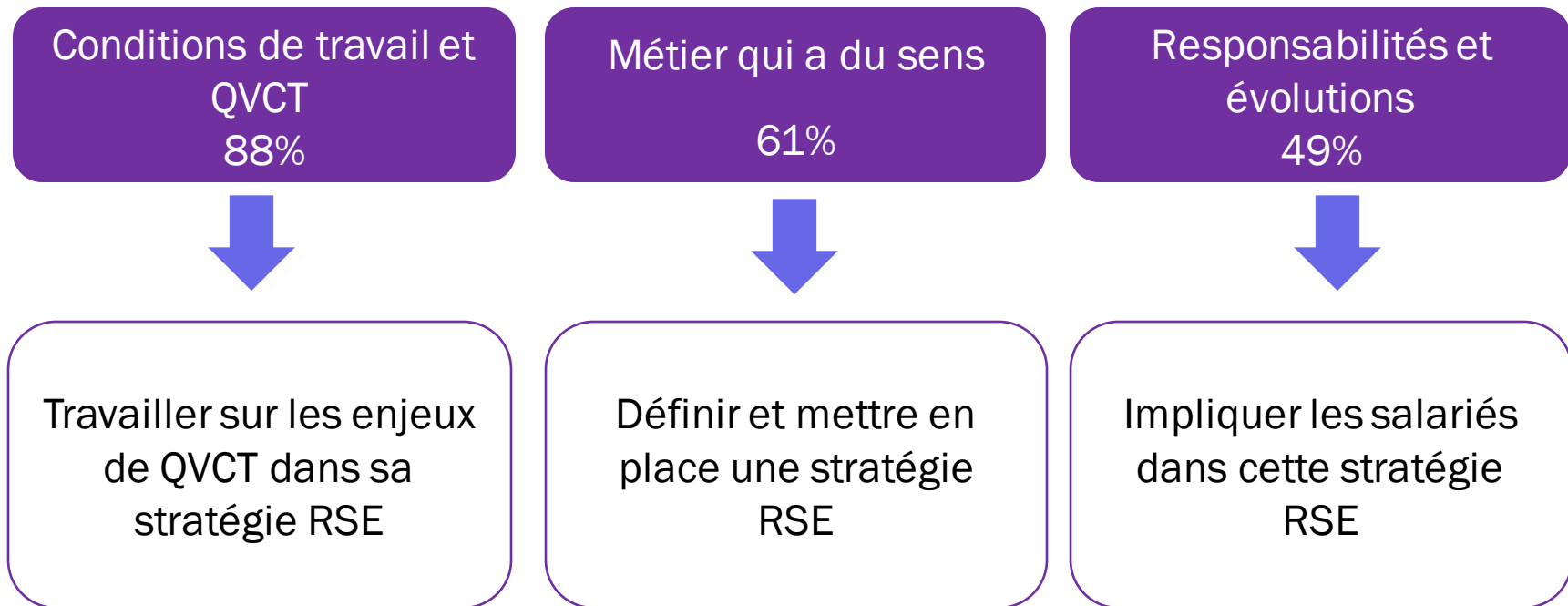
**81**

**86**

# Focus sur les attentes des jeunes

## Attentes prioritaires des 18-25 ans pour leur vie professionnelle

Source : 2021, BVA-OLECIO pour MEDEF, Enquête Diagnostic jeunes - 18-25 ans



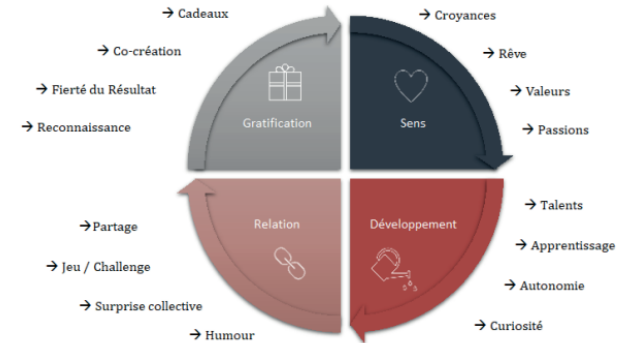
**Comment faire de la RSE  
un outil managérial ?**

# Les leviers managériaux



### En embarquant ses équipes par l'enthousiasme :

16 ingrédients théorisés par Karine Duchâtel pour donner envie aux collaborateurs d'adhérer à un projet :





# Quelques grands principes (1/2)

## ❑ Définir une stratégie, un projet RSE, porté par la direction

*Ex : Quels enjeux sont le plus importants pour mon entreprise ? Quelles évolutions économiques, sociales et environnementales sont à prévoir ? Quelle est la raison d'être de mon entreprise ? Quels sont mes objectifs RSE ?*

## ❑ Prioriser et mettre en place des actions adaptées

*Ex : quelles actions sont le plus pertinentes par rapport à mes objectifs ? Quelles actions sont prioritaires ? Quelles actions de court, long, moyen terme ? Comment structurer et suivre ces actions ? Qui sera en charge ou référent de cette stratégie ?*

## ❑ Impliquer les parties prenantes (les salariés) dans le processus

*Ex : les salariés sont-ils impliqués dans la définition de la stratégie ? La mise en place des actions ? Les managers et collaborateurs connaissent-ils cette stratégie ? Sont-ils formés sur les enjeux RSE ?*



# Quelques grands principes (2/2)

## ❑ Structurer et valoriser cette stratégie en interne et en externe

*Ex : comment présenter ma stratégie RSE ? Y a-t-il besoin d'une charte, d'un label, d'une norme ? Si oui lequel ? Quels supports de communication, en fonction de quels objectifs et pour quelle cible ?*

## ❑ Suivre cette stratégie, ces actions, et assurer la concordance avec les valeurs de l'entreprise

*Ex : comment ces objectifs RSE se traduisent-ils en termes managériaux ? Mes objectifs économiques sont-ils en ligne avec mes objectifs RSE ? Est-ce que les compétences RSE sont valorisées ? Comment les évolutions sont-elles communiquées aux équipes ?*



# Focus sur la QVCT

La QVCT porte sur :

- **l'articulation des sphères de vie** (conciliation de la vie personnelle et de la vie professionnelle, déconnexion numérique)
- **sur les conditions d'exercice du travail** (IRP, management, moyens, relations interpersonnelles et collectifs du travail)
- **l'utilité et le sens du travail**, les transformations rapides du travail (numérisation...), la conduite du changement, la mobilisation de modalités d'organisation du travail tel le télétravail... ;
- **l'expression des salariés et leur participation ;**



## *Ressources utiles*

[ANI](#) pour une prévention renforcée et une offre renouvelée en matière de santé au travail et conditions de travail, 2020

[Guide](#) Introduction à la QVT du Medef



# Les enjeux de demain

- **L'individualisation du travail** : congés et arrêts maladie à la carte, autonomie des salariés, etc.
- **Les nouveaux modes de travail** : des entreprises 100% télétravail, tendance de l'aménagement des bureaux, questions des tiers-lieux, etc.
- **La bien-être psychologique au travail** : comment garantir le bien être psychologique des collaborateurs ? Quel accompagnement pour les salariés ? Quel rôle pour le manager ? Quels risques pour l'entreprise ?
- **Les périmètres des postes** : polyvalence, autonomie, profils de candidats, comment redéfinir les postes de travail de demain ?
- **Revalorisation des compétences et soft-skills** : enjeux de compétitivité et de performance, comment les intégrer à toutes les entreprises ?
- **Le management responsable** : comment accompagner les mutations, évaluer et former à distance ? Qu'en est-il de la transmission des savoirs ?





## Toutes les ressources RSE du Medef

|  |   |
|--|---|
| STRATÉGIE RSE                                      | ▼ |
| BAROMÈTRE DE LA PERCEPTION DE LA RSE EN ENTREPRISE | ▼ |
| METTRE EN PLACE LA RSE DANS SON ENTREPRISE         | ▼ |
| REPORTING EXTRA-FINANCIER                          | ▼ |
| RESSOURCES ENVIRONNEMENT                           | ▼ |
| RESSOURCES SOCIAL ET SOCIÉTAL                      | ▼ |
| RESSOURCES GOUVERNANCE                             | ▼ |
| RESSOURCES ÉCONOMIE                                | ▼ |



[Outil de priorisation des enjeux RSE](#)

[Baromètre perception de la RSE 2021](#)

[Ressources management](#)

[Guide dialogue avec les parties prenantes](#)



[Page Medef RSE](#)

## Autres outils et réseaux :



[Association nationale des DRH](#)



[L'Agence nationale pour l'amélioration des conditions de travail](#)



[La communauté des managers responsables](#)



[Le Lab RH](#)



[Welcome to the jungle](#)

[Guide du manager responsable](#)

[Vidéo 5 conseils pour des entretiens d'évaluation socialement responsables](#)

[Les métiers de la RSE](#)